



elisa

# ELISA VPN CLIENT ASENNUSOHJE

Versio 1.01

elisa

## Sisällys

1 Elisa Client VPN- ohjelman asennus .....	2
2 SMS OTP- vahvan tunnistautumisen käyttöönotto .....	6
2.1 SMS OTP:n käyttöönotto .....	6
2.2 SMS OTP:n PIN koodin vaihto ensimmäisen kirjautumisen yhteydessä .....	7
2.3 Turvallisuusohjeita .....	7
2.4 Mahdollisia ongelmatilanteita .....	8
2.4.1 OTP-koodi ei saavu puhelimeen tekstiviestillä .....	8
2.4.2 OTP-koodi ei toimi .....	8
2.4.3 PIN-koodi ei toimi .....	9

## 1 Elisa Client VPN- ohjelman asennus

### Vaihe 1:

Mikäli työasemassasi on käytössä aikaisempi versio Cisco AnyConnect- ohjelmistosta, suosittelemme ohjelman poistamista ennen asennuksen käynnistämistä.

### Vaihe 2:

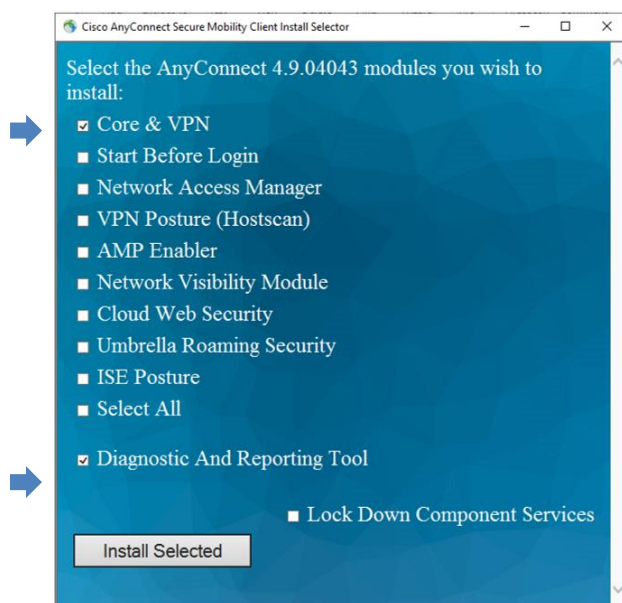
Lataa ja suorita asennustiedosto. Voit valita .MSI- asennustiedoston tai pakatun .ISO- tiedoston. 1) Windows Installer package (.MSI): lataa ja suorita tiedosto. 2) Disk file image (.ISO): lataa ja pura asennuspaketti kansioon tähän soveltuvalla ohjelmalla (esim.7-Zip). Avaa kansioista setup.exe- tiedosto. (kuva 1)

kuva 1

Name	Date modified	Type	Size
Profiles	10.4.2018 2:20	File folder	
Setup	10.4.2018 2:20	File folder	
anyconnect-win-4.5.05030-amp-predeploy-k9	10.4.2018 0:48	Windows Installer Package	1 000 KB
anyconnect-win-4.5.05030-core-vpn-predeploy-k9	10.4.2018 1:34	Windows Installer Package	8 843 KB
anyconnect-win-4.5.05030-dart-predeploy-k9	10.4.2018 1:46	Windows Installer Package	3 000 KB
anyconnect-win-4.5.05030-gina-predeploy-k9	10.4.2018 1:44	Windows Installer Package	1 172 KB
anyconnect-win-4.5.05030-iseposture-predeploy-k9	10.4.2018 1:24	Windows Installer Package	1 802 KB
anyconnect-win-4.5.05030-nam-predeploy-k9	10.4.2018 0:54	Windows Installer Package	4 592 KB
anyconnect-win-4.5.05030-nvm-predeploy-k9	10.4.2018 1:47	Windows Installer Package	1 760 KB
anyconnect-win-4.5.05030-posture-predeploy-k9	10.4.2018 1:32	Windows Installer Package	6 994 KB
anyconnect-win-4.5.05030-umbrella-predeploy-k9	10.4.2018 1:58	Windows Installer Package	2 679 KB
anyconnect-win-4.5.05030-websecurity-predeploy-k9	10.4.2018 1:35	Windows Installer Package	1 926 KB
Setup	10.4.2018 1:10	Application	522 KB
setup	10.4.2018 0:30	HTML Application	21 KB

### Vaihe 3:

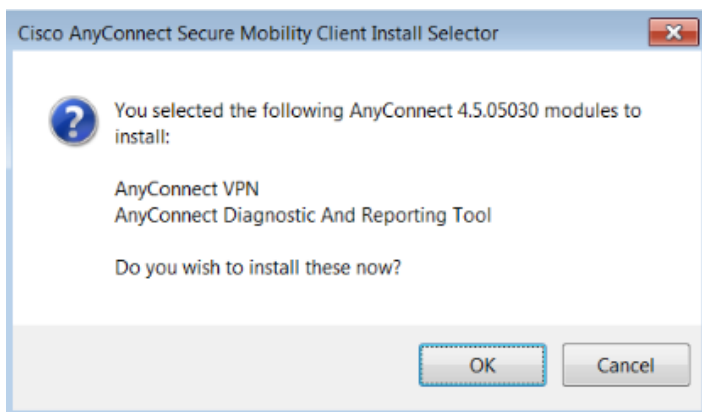
Valitse Install Selector ikkunasta Core & VPN ja Diagnostic And Reporting Tool (kts. kuva). Jätä muut valinnat tyhjäksi. (kuva2)



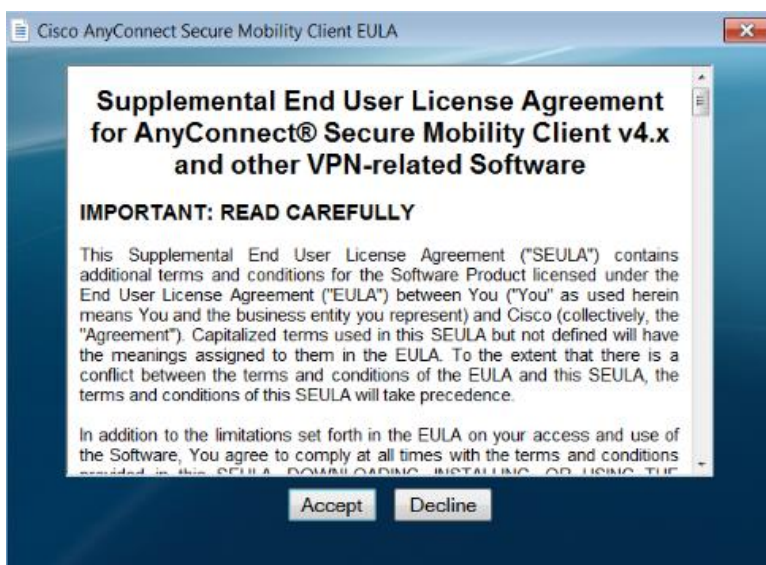
kuva 2

#### Vaihe 4:

Valintojen jälkeen VPN Clientin asennus suoritetaan loppuun. Käynnistä työasema tarvittaessa uudelleen. (kuva 3,4,5,6 )



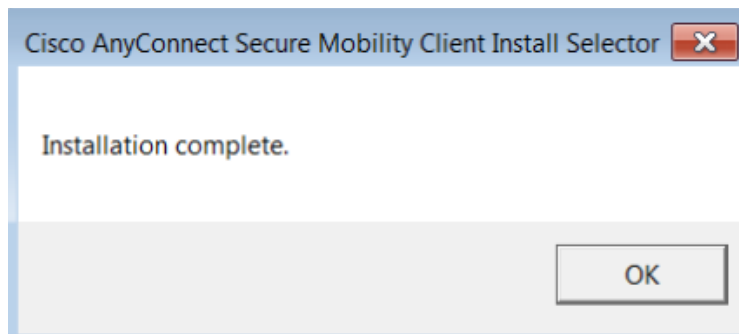
kuva 3 valitse "ok"



kuva 4 valitse "Accept"



kuva 5



kuva 6 valitse "ok"

#### Vaihe 5:

VPN Client näkyy Windowsin valikossa Cisco AnyConnect Secure Mobility Client ja työpöydän oikeassa alakulmassa seuraavalla kuvakkeella.

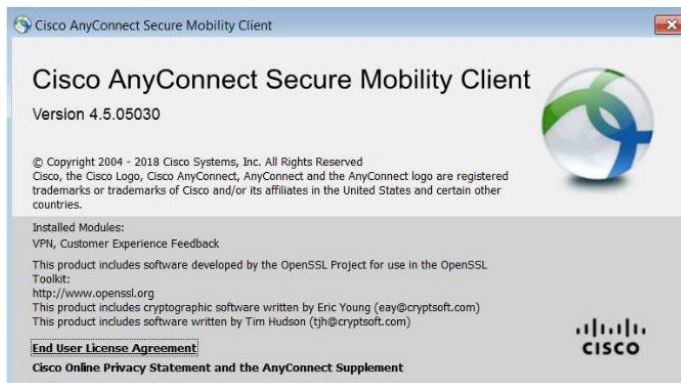


#### Vaihe 6:

Avaa VPN Client ja kirjoita ensimmäisellä kerralla osoitteeksi: [vpnpremium1.elisa.fi/default](https://vpnpremium1.elisa.fi/default)

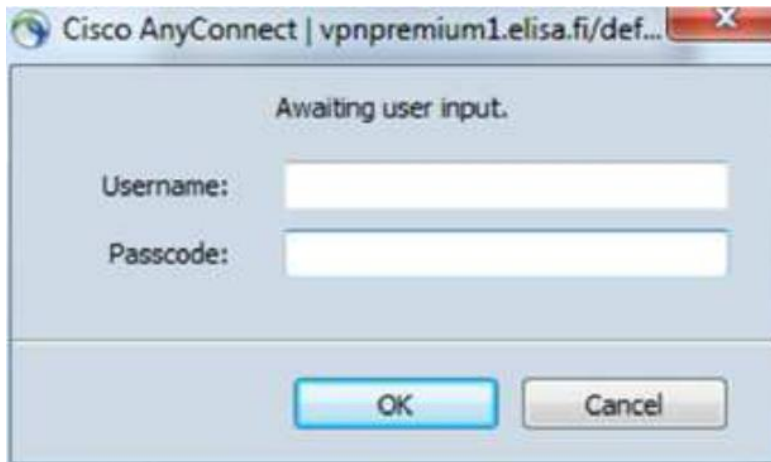


Client version saa esille painamalla hiirellä 



### Vaihe 7:

Kirjautu palveluun omilla tunnuksilla (Username: käyttäjätunnus, Passcode: salasana/PIN-koodi. Katso lisätiedot ohjeesta eri tunnistustapojen käyttöönnotolle.



### Vaihe 8:

Onnistuneen tunnistuksen jälkeen muodostetaan VPN- yhteys. Ennen yhteyden avausta palvelu saattaa päivittää automaattisesti Client- ohjelmiston uusimpaan versioon. Päivitys suoritetaan taustalla ja se voi kestää muutamia minutteja.

### Vaihe 9:

Ensimmäisen kirjautumisen jälkeen Client- ohjelmistoon päivittyy automaattisesti organisaatiosi VPN-profiili. Profiili näkyy ohjelman osoiterivillä ja jää ohjelman muistiin.

## 2 SMS OTP- vahvan tunnistautumisen käyttöönotto

Mikäli teillä on käytössä SMS OTP- tunnistautuminen, seuraa näitä ohjeita.

SMS OTP on ns. kahden-tason tunnistusmenetelmä, jossa käytetään käyttäjän salasanaa (PIN) ja henkilökohtaiseen matkapuhelinliittymään saapuvaa lyhyen ajan voimassaolevaa kertakäyttösalasanaa.

**PIN-koodi:** henkilökohtainen salasana. Käyttäjän tiedossa oleva salaisuus (engl. Something you know) - salasana/PIN-koodi.

**OTP-koodi:** tekstiviestillä toimitettava ja lyhyen ajan voimassaoleva kertakäyttösalausana (One-Time Password). OTP-koodi toimitetaan käyttäjän hallussa olevaan todentamisvälineeseen (engl. Some-thing you have).

### 2.1 SMS OTP:n käyttöönotto

1. Avaa Cisco AnyConnect- ohjelma.
2. Kirjoita Username kenttään oma VPN- käyttäjätunnus ja passcode kenttään oma henkilökohtainen PIN-koodi (olet sanut tämän tekstiviestillä).
3. Saat matkapuhelimeen SMS viestillä kertakäyttöisen OTP-koodin (One-Time Password). Koodi voi sisältää numeroita ja pieniä kirjaimia.
4. Syötä saamasi OTP-koodi OTP- challenge ikkunaan
5. VPN-palvelu käynnistyy. Mikäli OTP-koodi syötettiin virheellisenä, tunnistus keskeytetään ja aloitetaan alusta (vaiheet 2-3).

## 2.2 SMS OTP:n PIN koodin vaihto ensimmäisen kirjautumisen yhteydessä

1. Avaa Cisco AnyConnect- ohjelma.
2. Kirjoita Username kenttään oma VPN- käyttäjätunnus ja passcode kenttään oma henkilökohtainen PIN-koodi (olet saanut tämän tekstiviestillä).
3. Saat matkapuhelimeen SMS viestillä kertakäyttöisen OTP-koodin (One-Time Password). Koodi voi sisältää numeroita ja pieniä kirjaimia.
4. OTP-koodin syöttämisen jälkeen, sinua pyydetään vaihtamaan PIN-koodi (You must enter a new PIN to continue). Syötä tähän haluamasi koodi. Koodissa tulee olla vähintään neljä merkkiä (numeroita ja/tai kirjaimia). Palvelu ei hyväksy helposti arvattavia koodeja. Näissä tapauksissa saat virheilmoituksen "PIN not acceptable". Muista koodi, koska tarvitset sitä jatkossa VPN- kirjautumiseen.
5. Kirjoita vielä uudelleen uusi PIN-koodi seuraavassa vaiheessa (Enter again your new PIN).
6. Nyt PIN-koodi on vaihdettu (PIN has been changed) ja sinua pyydetään kirjautumaan VPN palveluun uudella PIN-koodilla.

## 2.3 Turvallisuusohjeita

- Paina saamasi PIN-koodi mieleesi. Älä säilytä PIN-koodia puhelimen muistissa.
- PIN-koodi on henkilökohtainen. Älä luovuta tietoa PIN-koodista kenellekään. Mikäli olet unohtanut PIN-koodin tai epäilet PIN-koodin joutuneen ulkopuolisten tietoon, pyydä organisaatiosi IT-tukea resetoimaan PIN-koodi. Tili menee lukkoon 30 minuutiksi, mikäli PIN-koodi syötetään väärin 5 kertaa peräkkäin tunnin sisällä.
- Mikäli kadotat puhelimen/liittymän (tunnistusväline), ota välittömästi yhteyttä organisaatiosi IT-tukeen.
- Älä talleta OTP-koodeja puhelimen muistiin.
- Palvelun käytön jälkeen kirjautu ulos VPN-palvelusta asianmukaisesti.
- Huolehdi työasemasasi tietoturvasta organisaatiosi ohjeiden mukaisesti.



## 2.4 Mahdollisia ongelmatilanteita

### 2.4.1 OTP-koodi ei saavu puhelimeen tekstiviestillä

1. Odota hetki ja yritä tunnistautumista uudelleen.
2. Tarkista, onko puhelimen näyttö lukossa. Tekstiviesti ei puhelimesta riippuen välttämättä näy heti näytössä, mikäli puhelin on suojalukittu. Avaa suojalukko ja katso näkykö viesti puhelimesta ja tarvittaessa yritä tunnistautumista uudelleen ilman suojalukkoa.
3. Tarkista käyttäjätunnus ja PIN-koodi (salasana). Yritä tunnistautumista uudelleen.
4. Tarkista puhelimen verkkoyhteyksien toimivuus, käynnistä puhelin tarvittaessa uudelleen ja yritä tunnistautumista uudelleen.
5. Mikäli SMS ei edelleenkään saavu puhelimeen, ota yhteyttä organisaatiosi IT-tukeen.

### 2.4.2 OTP-koodi ei toimi

1. Yritä tunnistautumista uudelleen. Saat uuden OTP-koodin.
2. OTP-koodi on voimassa oletuksena 120 sekuntia (2 min). Tätä vanhemmat OTP-koodit eivät toimi. Syötä OTP-koodi 2 minuutin kuluessa.
3. OTP-koodi on kertakäyttöinen. Vanhaa jo kertaalleen käytettyä koodia ei voi käyttää uudelleen. Tunnistaudu palveluun uudelleen ja saat uuden OTP-koodin.
4. Tarkista, että yrität syöttää viimeisimmän OTP-koodin. Ainostaan viimeisin tilattu OTP-koodi toimii.
5. Tarkista, että yrität syöttää OTP-koodin ruutuun, jossa lukee "Response".
6. Luo huolellisesti OTP-koodin merkistö. OTP-koodi voi sisältää sekä numeroita ja pieniä kirjaimia.
7. Mikäli OTP-koodi ei edelleenkään toimi, ota yhteyttä organisaatiosi IT-tukeen.

### 2.4.3 PIN-koodi ei toimi

1. Tarkista käyttäjätunnus ja PIN-koodi.
2. Tili menee automaattisesti lukkoon, mikäli PIN-koodi tai OTP salasana on syötetty väärin 5 kertaa peräkkäin tunnin sisällä. Odota 30 minuuttia ja älä yritä autentikointia tänä aikana. Tili avautuu ja voit syöttää PIN-koodin uudelleen.
3. Mikäli olet unohtanut PIN-koodin, ota yhteyttä organisaatiosi IT-tukeen.