

## Elisa Ethernet Nielu-Etäliittymä -palvelu

Elisa Ethernet Nielu-Etäliittymä –palvelu on edistykseellinen tapa toteuttaa point-to-point–tyyppisiä yhteyksiä. Nielu-Etäliittymä-palvelu toteuttaa ns. hub-and-spoke-topologian, joka mahdollistaa usean etäliittymän kytkeämisen yhteen nielu-liittymään tähtimäisesti. Samaan nielu-liittymään ohjataan liikenne useasta etäpisteestä, kuitenkin kukin omalla loogisella kanavallaan. Kukin etäpisteen ja nielu-liittymän välinen Ethernet-siirtoyhteys on luonteeltaan suljettu, eli se on eristetty muista vastaavista palveluista ja kanavista. Palvelu on saatavilla useilla eri nopeuksilla Suomessa valtakunnallisesti sekä valituissa kohteissa kansainvälisesti.

### Palvelun sisältö

Elisa Ethernet Nielu-Etäliittymä -ratkaisu koostuu yhdestä nielu-liittymästä ja useasta etäliittymästä. Etäliittymistä liikenne ohjataan tähtimäisesti nielu-liittymään. Jokaisesta etäliittymästä muodostetaan nielu-liittymään oma virtuaaliyhteys (EVC, Ethernet Virtual Circuit). Virtuaaliyhteudet ovat point-to-point-tyyppisiä, jolloin liikennöinti etäliittymästä suoraan toiseen etäliittymään ei ole mahdollinen.

Ethernet nielu-liittymän sisältö on seuraava:

- Portti Elisan runkoreitittimessä, nopeudella 1 Gbit/s, 10 Gbit/s tai 100 Gbit/s, tilatusta palvelusta riippuen
- Elisa SLA peruspalvelutaso
- Etäpisteistä tulevien EVC-virtuaaliyhteyksien terminointi sitä mukaa kun asiakas tilaa etäliittymiä. Kukin etäpiste saa oman EVC:n nielu-liittymässä.

Ethernet etäliittymän sisältö on seuraava:

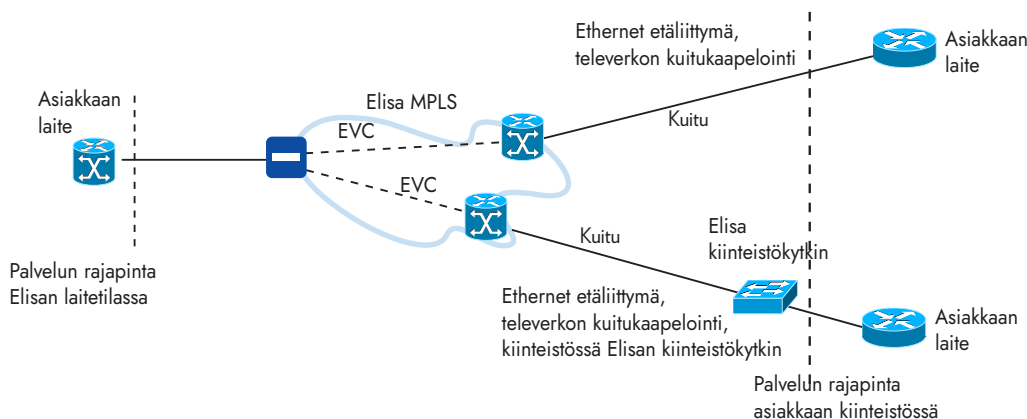
- Kuidulla toteutetuissa liittyttyyhteysissä luovutusrajapinta talojakamossa vaihtelee kapasiteetin ja kuituliittyttyyhteyden pituuden perusteella:
  - Enintään 1 Gbit/s yhteyksissä yksimuotokuitu 1000Base-BX10-D, jolloin asiakaslaitteessa on käytettävä liittäntää 1000Base-BX10-U.
  - Enintään 1 Gbit/s yhteyksissä kuituliittyttyyhteyden ollessa yli 10 km yksimuotokuitu 1000Base-LX, eli kuituliittyttyyhteys toteutetaan kuituparilla.
  - 2 – 10 Gbit/s yhteyksillä yksimuotokuitu 10GBase-BX10-D, jolloin asiakaslaitteessa on käytettävä liittäntää 10GBase-BX10-U.
  - 2 – 10 Gbit/s yhteyksillä kuituliittyttyyhteyden ollessa yli 10 km yksimuotokuitu 10GBASE-ER, eli kuituliittyttyyhteys toteutetaan kuituparilla.
- Portti Elisan runkoreitittimessä sovitulla nopeudella
- Virtuaaliyhteys (EVC) asiakkaan aiemmin tilaamaan Ethernet-nielu-liittymään
- Elisa SLA peruspalvelutaso

### Lisäpalvelut

- Ethernet-liikenteen palvelun laatu (CoS, Class of Service)
- Kansainväliset palvelut
- Elisa SLA erityispalvelutaso
- Liittyttyyhteyksien varmistuspalvelu
- Kahden kuidun toteutus
- Nielun varmistuspalvelu
- Asiakaspäätelaite

### Elisa Ethernet Nielu-Etäliittymä-palvelun referenssimalli

Yksi nielu ja kaksi esimerkinomaista etäliittymää.



Yhteys toteutetaan tilausvahvistuksessa vahvistetulla nopeudella ja liittyttyyhteystekniikalla.

## Elisa Ethernet Etäliittymä

Kertamaksu etäliittymä	
Toimitusmaksu	690 €
Yhteyden ominaisuuksien muutos, ilman asentajan käyntiä	210 €
Ylimääräinen asentajakäynti (minimiveloitus 2h)	98 €/h

Kuukausimaksu	
Kapasiteetti 10M	165 €
Kapasiteetti 20M	178 €
Kapasiteetti 50M	203 €
Kapasiteetti 100M	245 €
Kapasiteetti 200M	256 €
Kapasiteetti 500M	289 €
Kapasiteetti 1G	345 €
Kapasiteetti 2G	390 €
Kapasiteetti 5G	490 €
Kapasiteetti 10G	615 €

Etäliittymät terminoidaan samalla Elisan HMV-alueella sijaitsevaan nieluliittymään. Mikäli operaattoriasiakkaan nielu-piste sijaitsee eri alueella kuin etäliittymä, hinnoitellaan yhteys tapauskohtaisesti. Hinnat koskevat valmiiseen Elisan verkkoon kytkettäviä yhteyksiä. Ethernet Nieluliittymän hinnat ovat Elisa Nielupalvelut (NNI) -hinnastossa.

Lopullinen saatavuus selviää saatavuuskyselyn tai tilauksen yhteydessä. Hinnat koskevat valmiiseen verkkoon kytkettäviä yhteyksiä. Mikäli sopimuksen syntymisen jälkeen operaattoriasiakkaan vaatimuksesta sopimuksen sisältöä tai palveluratkaisua muutetaan tai sopimus puretaan, Elisalla on oikeus laskuttaa muutoksesta aiheutuvat lisäkustannukset ja -työt erikseen. Hinnasto on voimassa 20.03.2024. Hinnat on ilmoitettu ilman arvonlisäveroa ja lopullisiin hintoihin lisätään kulloinkin voimassa olevat verot ja mahdolliset muut viranomaismaksut. Kiinteistöjen sisäverkkoyhteydet eivät sisälly hinnaston hintoihin. Palveluun sovelletaan Elisan Operaattorituotteiden yleisiä sopimusehtoja.

Traficomın määrittelemät markkina-alueet

Elisan HVM-alueet markkinalla 4							
Alue 12							
Espoo	Hausjärvi	Helsinki	Inkoo	Järvenpää	Karkkila	Kerava	Kirkkonummi
Loppi	Nurmijärvi	Riihimäki	Sipoo	Siuntio	Tuusula	Vantaa	Vihti
Alue 56							
Kotka							
Alue 61							
Lempäälä	Nokia	Orivesi	Pirkkala	Tampere	Vesilahti	Ylöjärvi	
Alue 3							
Alavieska	Haapavesi	Halsua	Kalajoki	Kannus	Kokkola	Kruunupyö	Lestijärvi
Merijärvi	Nivala	Oulainen	Pyhäjoki	Raahe	Reisjärvi	Sievi	Siikajoki
Toholampi	Ylivieska						
Alue 18							
Haapajärvi	Hankasalmi	Joutsa	Kannonkoski	Karstula	Keuruu	Kinnula	Kivijärvi
Konnevesi	Kyyjärvi	Kärsämäki	Laukaa	Multia	Pihtipudas	Pyhäjärvi	Pyhäntä
Saarijärvi	Siikalatva	Soini	Toivakka	Uurainen	Äänekoski		
Alue 32							
Ilmajoki	Isojoki	Karjajoki	Kauhajoki	Kurikka	Laihia	Mustasaari	Teuva
Vaasa	Vöyri						
Alue 33							
Ilomantsi	Joensuu	Kontiolahti	Liperi	Outokumpu	Polvijärvi	Rääkkylä	
Alue 34							
Isokyrö	Kauhava	Kuortane	Lapua	Seinäjoki			
Alue 37							
Juuka	Lieksa	Nurmes	Valtimo				
Alue 65							
Luumäki							
Alue 70							
Muurame							
Alue 74							
Oripää	Pöytyä						
Alue 75							
Paimio	Sauvo						
Alue 81							
Raisio							
Alue 86							
Suonenjoki							