

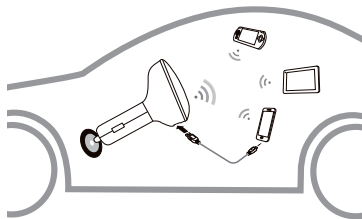
Pika-aloitus opas

Kiitos, että valitsit HUAWEI CarFi -laitteen. HUAWEI CarFi -laitteen avulla kannettavat laitteesi voivat muodostaa yhteyden Wi-Fi-verkkoon, kun olet liikkuvassa autossa.

Käyttötilanne

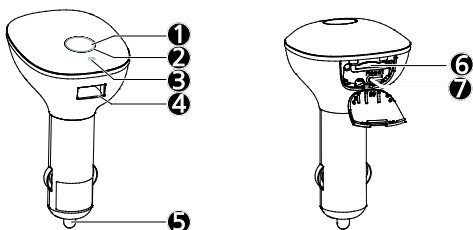
Aseta HUAWEI CarFi -laitteen virtaliittimen pää auton savukkeensytyttimen 12 V -pistokkeeseen. HUAWEI CarFi voi sen jälkeen:

- Tarjota Internet-yhteyden Wi-Fi-laitteille
- Syöttää laitteisiin virtaa USB-portin kautta (nimellisteho: 5 V, 1 A)



Tutustuminen HUAWEI CarFi

Seuraavassa kuvassa on HUAWEI CarFi. Kuva on vain viitteellinen. Itse tuote voi olla erilainen.



❶ Virtapainike

❷ Verkkoilmaisin

- Vilkkuva punainen: HUAWEI CarFi käynnistyy.
- Palava punainen: HUAWEI CarFi ei onnistunut rekisteröitymään verkkoon, tai vain 2G-verkko on käytettävissä.
- Palava keltainen: Heikko 3G/LTE-signaalin voimakkuus tai käytöstä poistettu ulkoinen lataustoiminto.
- Palava vihreä: Korkea 3G/LTE-signaalin voimakkuus.
- Vilkkuva syaani: HUAWEI CarFi -ohjelmistoa päivitetään.

❸ Viesti-ilmaisin

- Vilkkuva valkoinen (3 ensimmäistä minuuttia) ja sitten palava valkoinen: Viestien Saapuneet-kansio on täynnä.
- Palava valkoinen: Saapuneet-kansiossa on lukemattomia viestejä, tai viestimuisti on täynnä.
- Ei pala: Saapuneet-kansiossa ei ole lukemattomia viestejä.

❹ USB-portti

❺ 12 V:n virtaliitin

❻ Mikro-SIM-korttipaikka

❼ Reset-painike

Palauta HUAWEI CarFi -laitteen tehdasasetukset pitämällä Reset-painike painettuna 2 sekuntia.

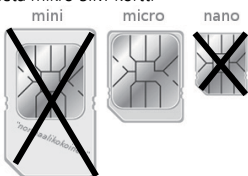
Huomautus:

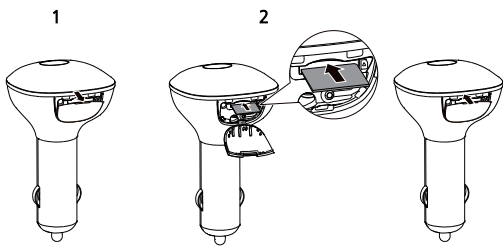
HUAWEI CarFi -laitteen oletusasetusten palauttaminen poistaa kaikki itse tekemät asetukset ja palauttaa laitteeseen tehdasasetukset.

Aloittaminen

Vaihe 1:

Aseta mikro-SIM-kortti





Vaihe 2:

Aseta HUAWEI CarFi auton savukkeensytyttimen 12 V -pistokkeeseen.

Vaihe 3:

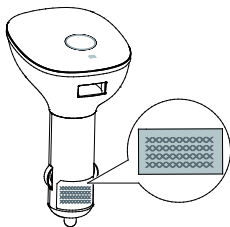
Pidä HUAWEI CarFin virtapainiketta painettuna. Laite muodostaa automaattisesti yhteyden SIM-kortin tarjoamaan verkkoon.

Vaihe 4:

Etsi vasta luotua Wi-Fi-verkkoa laitteellasi (kuten älypuhelin, tabletilla tai kannettavalla pelikonsolla). Valitse HUAWEI CarFi SSID ja syötä Wi-Fi-avain.

Huomautus:

- Oletus-SSID ja Wi-Fi-salasana on painettu HUAWEI CarFihin seuraavan kuvan mukaisesti.
- Jos Wi-Fi-käytölle on määritetty uusi salasana, syötä uusi Wi-Fi-salasana.



Internet-yhteys on nyt muodostettu HUAWEI CarFin kautta.

Huomautus:

Jos mitään laitetta ei yhdistetä HUAWEI CarFihin 30 minuutin kuluessa, se poistaa Internet-verkkonsa käytöstä. Jos mitään laitetta ei yhdistetä 2 tunnin kuluessa, HUAWEI CarFi sammuu automaattisesti.

HUAWEI CarFin hallinta HUAWEI HiLink APP sovelluksella, sovelluksen voit ladata Apple Storesta tai Google Play:stä.

Tarkista HUAWEI CarFin yksityiskohtaiset tiedot, kuten SMS- ja dataliikenne, tai muuta sen SSID ja Wi-Fi-salasana käyttämällä HUAWEI HiLink APP sovellusta

Lataa HUAWEI HiLink APP:



iOS-laitteet: Etsi **HUAWEI HiLink** App Storesta.



Android-laitteet: Etsi **HUAWEI HiLink** Google Playstä tai Huaweiin App Centeristä.

Huomautus:

Jos Android-laitteella ei voi käyttää Internetiä HUAWEI HiLink APP lataamista varten, yhdistä laite HUAWEI CarFi -laitteeseen, kirjoita selaimen osoitekenttään <http://192.168.8.1> ja lataa sovellus HUAWEI CarFi-flash-muistista noudattamalla näyttöön tulevia ohjeita. Sovellus ei välttämättä ole uusin versio. Voit päivittää sen Internetistä.

Vihjeitä:

Käytä HUAWEI CarFitä paikassa, jossa on hyvä ilmanvaihto.

1. Jos HUAWEI CarFi ei toimi oikein, kokeile seuraavia:
 - Käynnistä uudelleen HUAWEI CarFi
 - Palauta HUAWEI CarFin tehdasasetukset
 - Ota yhteyttä jälleenmyyjään
2. Ylikuumenemissuojaus: Jos laitteen lämpötila ylittää ihanteellisen käyttölämpötila-alueen, sen Wi-Fi-toiminto tai ulkoinen lataustoiminto poistetaan käytöstä. Käytä laitetta sen hyväksyttävällä lämpötila-alueella.
3. Älä käytä HUAWEI CarFitä savukkeensytyttimen 24 V -pistokkeessa. Muuten HUAWEI CarFi voi vaurioitua.
4. Eräät autot katkaisevat savukkeensytyttimen virran tilapäisesti käynnistyksen aikana. Tällöin HUAWEI CarFi sammuu. Käynnistä se uudelleen painamalla virtapainiketta.

LTE on ETSI:n tavaramerkki.

Osanumero: 31010TUQ_01