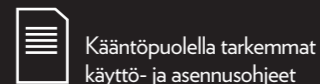


Tervetuloa Elisa Viihteen pariin!

1. Kiinnitä virtajohto Elisa Viihde -boksiin.
2. Kiinnitä HDMI-johto Elisa Viihde -boksista televisioon.
3. Halutessasi irrota antennijohto televisiosta ja kiinnitä se Elisa Viihde -boksiin. Voit myös katsoa Elisa Viihde -boksin kautta televisiota ilman antennijohtoa. Kaikki samat kanavat ovat näkyvissä internetin yli tutuilla kanavapaikoilla.
4. Laita virta päälle. Elisa Viihde -boksi opastaa sinut asetuksissa eteenpäin.
5. Aloita katselu ja nauti Elisa Viihteestä!



Kääntöpuolella tarkemmat
käyttö- ja asennusohjeet

↓ KÄÄNNÄ

elisa VIIHDE

VUOKRAA LEFFA MAKSUTTA

Kokeile leffavuokrausta – tarjomme sinulle
ensimmäisen elokuvan maksutta.

Varmista paras käyttökokemus lataamalla
Elisa Viihde -sovellus puhelimesi sovelluskaupasta.



Voit käyttää palvelua myös osoitteessa elisaviihde.fi

Asiakaspalvelu:
010 19 0240 (pvm/mpm)
ma–pe 8–19, la 10–16.30

Itsepalvelu:
omaelisa.fi

Ongelmatilanteet:
Häiriöilmoitukset ja ilmoitukset kadonneista
laitteista 24 h – elisa.fi/hairiotilanteet

Elisa Viihteen käyttövinkit
elisa.fi/viihdevinkit

Asennus ja käyttöopastus:
Elisa Omaguru -palvelu (ma–pe 8–21, la 9–17)
0600 900 500 (2,28 €/min + pvm/mpm)

elisa.fi/yhteiso on paikka, jossa voit jakaa kokemuksiasi
Elisa Viihteen käytöstä ja saada teknisiä vinkkejä.

Seuraa Elisaa myös
Facebookissa ja Instagramissa!

elisa
VIIHDE

Tarvittaessa säästät vaivaa soittamalla
Elisan Omaguru-asiantuntijalle.

omaguru.fi
0600 900 500
(2,28 €/min + pvm/mpm) arkisin 8–21, la 9–17

elisa
OMAGURU

elisa VIIHDE

LATAA ELISA VIIHDE -SOVELLUS Puhelimellesi

Palvelusi kuuluva Elisa Viihde -sovellus on kätevin tapa
tallentaiden tekemiseen ja ohjelmien etsimiseen.

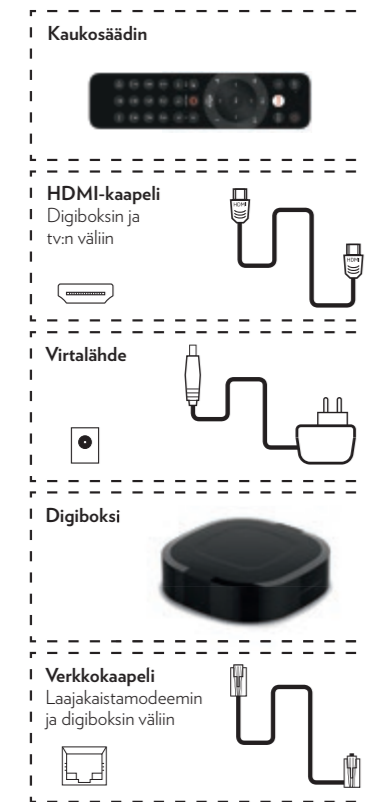
Voit lisäksi katsoa tv-kanavia puhelimehla ja tabletilla, myös
maksukanavia. Lataa sovellus maksutta puhelimesi sovelluskaupasta.



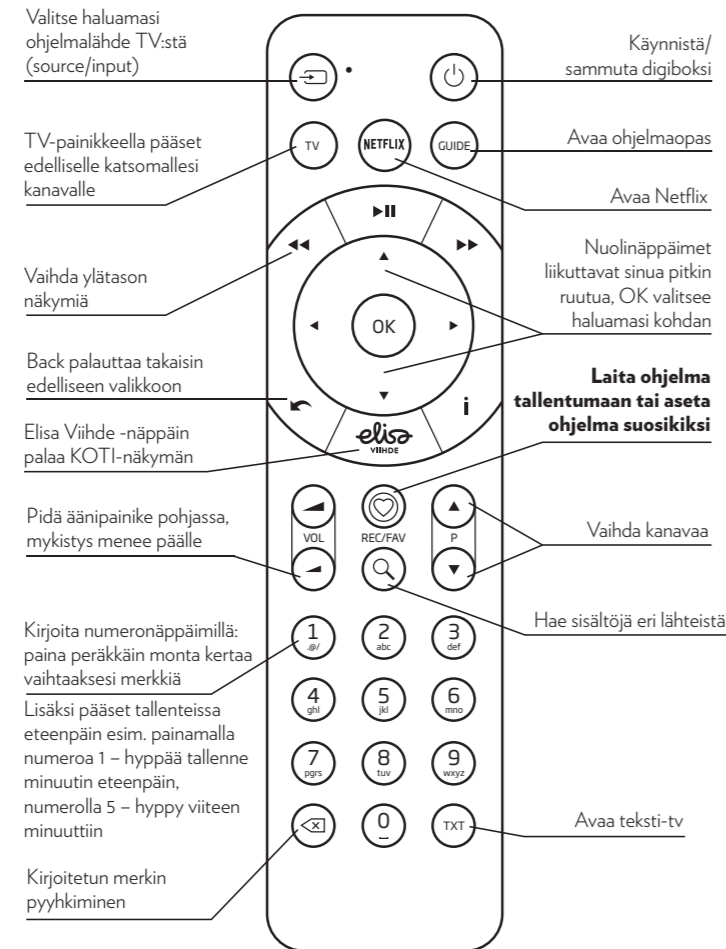
REPÄISE ↗

↘ REPÄISE

Pakkauksen sisältö



Kaukosäädin



Kaukosäätimeen tulossa lisäominaisuuksia syksyn 2019 aikana.
Opastusta ja lisää vinkkejä Elisa Viihde Premiumiin löydät osoitteesta elisa.fi/netgem7950

Elisa Viihteen käyttöönotto

Varmista, että digiboksisasi on virta päällä ja tv-ruudussa näkyy "Tervetuloa käyttämään Elisa Viihdettä". Digiboksi opastaa sinut kohta kohdalta eteenpäin.

1. Valitse kieli. Pääset eteenpäin OK-painikkeella ja nuolinäppäimillä.
2. Valitse nettiyhteys. Valitse joko langaton yhteys tai ethernet-yhteys valikosta.

Langaton lähiverkko:

Vaihtoehto A

Luo langaton verkkoyhteys (WiFi) modeemissa olevan WPS-painikkeen avulla. Modeemissa on yleensä painike, jossa lukee WPS. Paina sitä pohjaan niin, että laitteessa alkaa vilkkua WPS-valo. Valitse digiboksin valikosta "Yhdistä WPS:llä". Odota hetki, laitteet luovat yhteyden.
* Kun käytät WiFiä, näet peruskanavat netin yli etkä tarvitse antennijohtoa.

Vaihtoehto B

Verkon nimen (SSID) ja salasanan (WPA key) löydät modeemin pohjassa olevasta tarrasta. Painamalla kaukosäätimen näppäimiä monta kertaa saat haluamasi merkit kirjoitettua.

Verkkokaapeliyhteys:

Parhaan laadun saat liittämällä verkkokaapelin digiboksin ja modeemin välillä (kts. kuva 1). Valitse tällöin yhteystavaksi digiboksilta ethernet-kaapeli. Ohjeita langattoman verkon yhdistämiseen löydät osoitteesta: elisa.fi/netgem-wlan

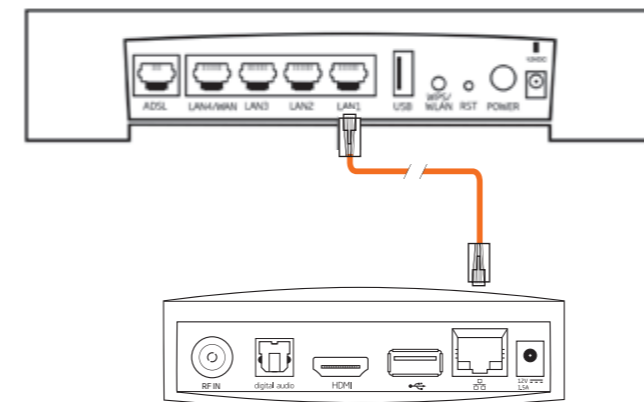
3. Syötä haluamasi 4 numeroa lapsilukon PIN-koodiksi. Pääset tällä jatkossa myös tiettyihin asetusvalikkoihin. Valitse käyttöön sinulle sopivat rajoitukset.
4. Hae antennikanavat, jos olet liittänyt digiboksin antennikaapeliin. Digiboksin hakee automaattisesti parhaan kuvälähteen.
5. Katso lopuksi käyttöönottovideo. Löydät sen jatkossa Asetukset-valikosta.

Aloita Elisa Viihteen käyttö. Nautinnollisia katseluhetkiä!

Apua nettiyhteyden määrittämiseen:

Digiboksin kytkeminen modeemiin verkkokaapelilla

Verkkokaapelilla saat vakaimman yhteyden digibokillesi. Siksi suosittelemekin digiboksin kytkemistä laajakaistamodeemiin verkkokaapelilla. Voit myös käyttää vaihtoehtoisesti langatonta WLAN-yhteyttä, johon löytyy ohje seuraavalta sivulta.

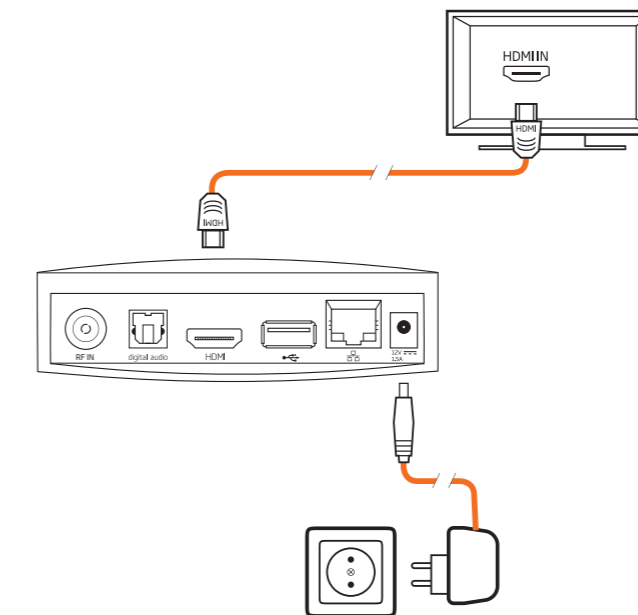


Kuva 1.

Digiboksin liittäminen sähköverkkoon ja televisioon

1. Liitä digiboksi televisioon HDMI-kaapelilla.
2. Käynnistä tv.
3. Liitä digiboksi virtalähteellä sähkörasiaan ja laita digiboksiin virta päälle kaukosäätimellä.
4. Valitse tv:n kaukosäätimellä kuvälähde. Yleensä painikkeessa lukee **source** tai **input**.

Huom! Liitä digiboksi ohjeiden mukaan televisioon ennen kuin kytket siihen virran.



Kuva 2.

Kehitämme palvelua jatkuvasti yhdessä asiakkaiden kanssa, voit antaa palauteta osoitteessa elisa.fi/yhteiso

Voit tilata kotiin asiantuntijan laittamaan langattoman verkon kuntoon: elisa.fi/kotiverkko. Asiakaspalvelusta voidaan tilata sinulle Kotiverkko-palvelun käynti, soita numeroon 010 190 240.

Svenska instruktioner och tips för installation och användning av Elisa Viihde Premium finns på adressen elisa.fi/netgem7950