

Elisa Vastausarja
Hallintakäyttöliittymä
Käyttöohjeet
v. 1.1



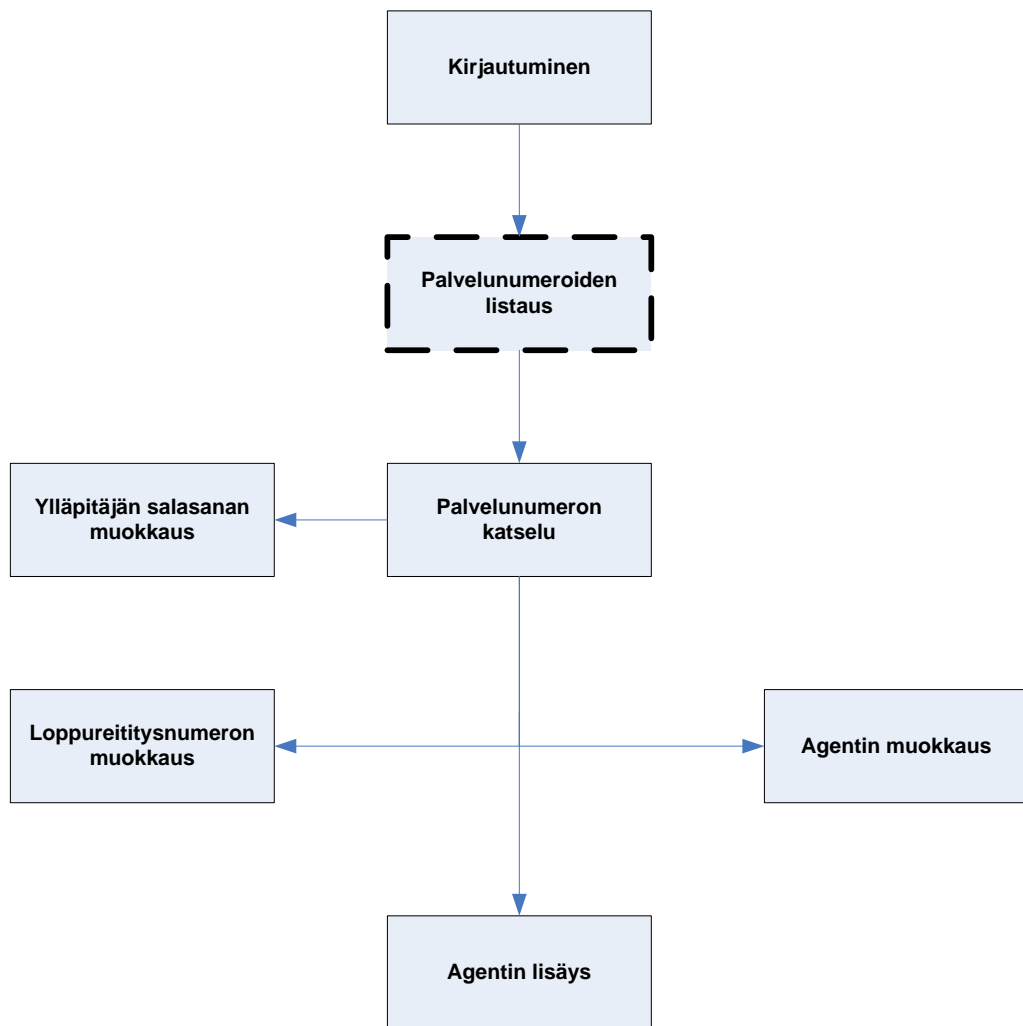
5.2.2024

Hallintakäyttöliittymä ohjeet

1 Yleistä

Yritysten ylläpitäjät

- Hallinnoivat tiettyjä yrityksen palvelunumeroita
- Hallinnoivat palvelunumeron agentteja



Kuva 1. Ylläpitäjän näkymät

Korostettu näkymä on olemassa vain, mikäli ylläpitäjällä on oikeus hallita useita yrityksen palvelunumeroita. Mikäli näkymä on olemassa, näkymään on pääsy muista näkymistä.

5.2.2024

Ylläpitäjälle sallitut toiminnot ovat:

- Lisää agentti –toiminto
 - **Huom. prioriteetti ei ole käytössä, asetus aina 1.**
- Muokkaa loppureititystä –toiminto
- Ylläpitäjän oman salasanan muokkaustoiminto
- Agentin statuksen muuttaminen

Huom.

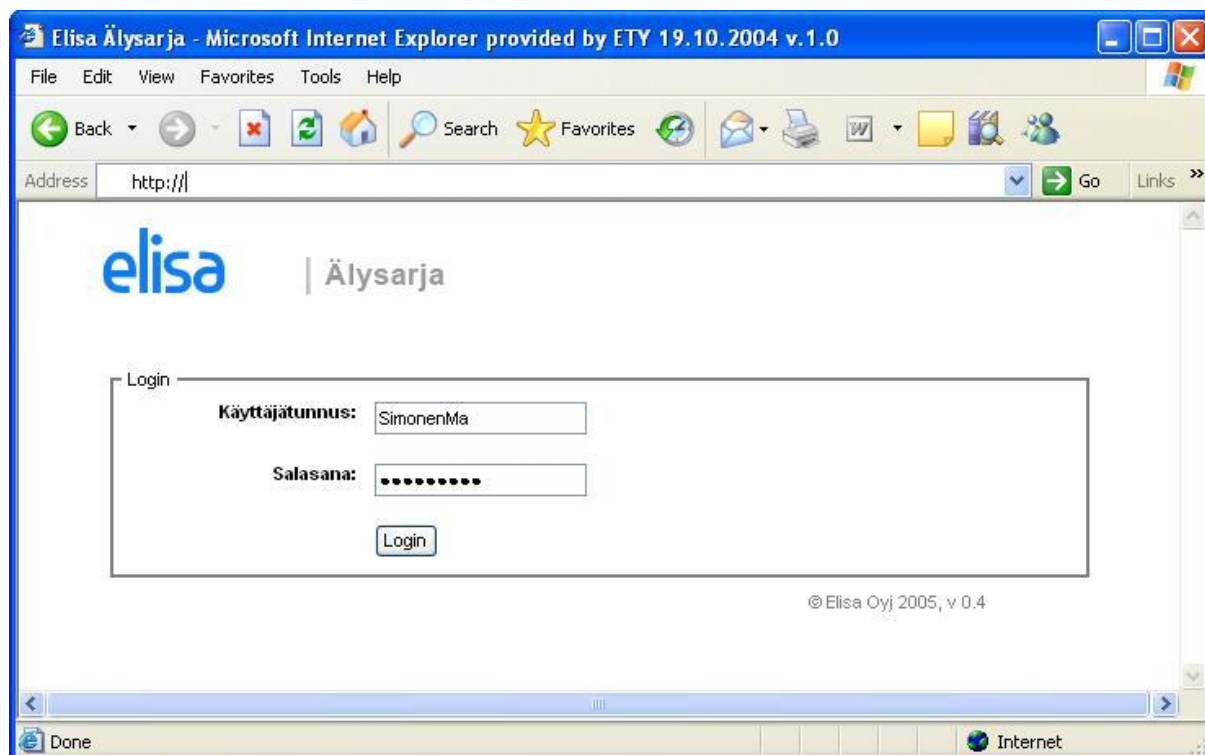
Mikäli avointa sivua ei käytetä 30 minuutin aikana, on käyttäjän kirjaututtava järjestelmään uudelleen.

2 Aloitusivu <https://inaly.elisa.fi/alyjarja>

Palvelua käytetään tietokoneen web-selaimella esim. Internet Explorer

Palvelun aloitusivulle päästään osoitteesta <https://inaly.elisa.fi/alyjarja>

HUOM: Vaihda salasanasi ensimmäisellä käyttökerralla. Ohjeet löytyvät kappaleesta 4.4.



Kuva 2 Järjestelmään kirjautuminen

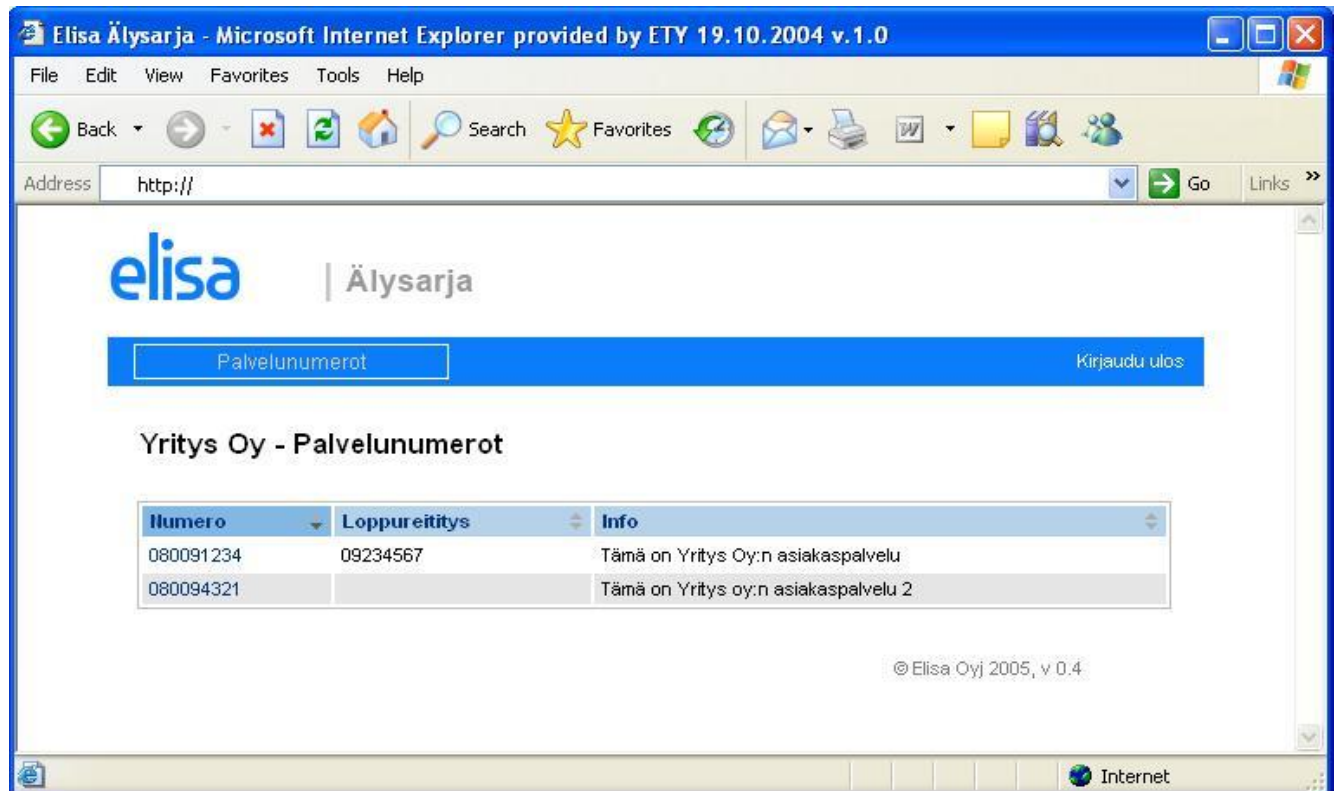
Täydennä aukeavaan login-ikkunaan toimitusvahvistuksessa ilmoitettu **käyttäjätunnus** ja **salasanasi** ja valitse **Login**-toiminto.



5.2.2024

3 Ylläpitäjä hallinnoi (useita) vastaussarjaa

Mikäli ylläpitäjä hallinnoi useita vastaussarjoja, ylläpitäjälle avautuu lista kaikista ylläpitäjän hallinnoimista palvelunumeroista.



Kuva 3. Ylläpitäjän pääsivu, kun useita ylläpidettäviä palvelunumeroita

Kentät

- **Numero** -kenttä, lista ylläpitäjän hallinnoimista Vastaussarjoista (listalla Vastaussarjan numero).
- **Loppureititys** –kenttä, Vastaussarjan loppureititys. Puhelut ohjataan loppureititykseen silloin kuin vapaita agenteja ei ole.
- **Info** –kenttä, perustietoa asiakkaan palvelusta

Toiminnot

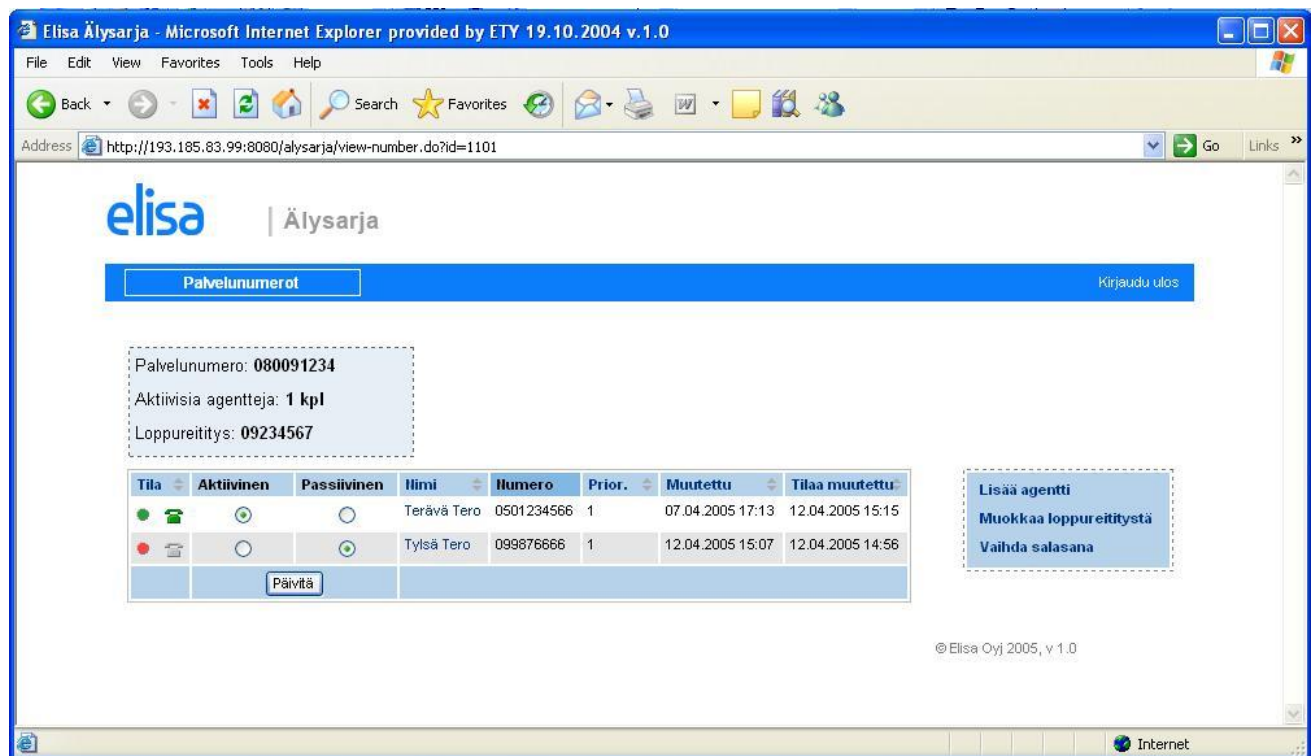


5.2.2024

- **Palvelunumerot** –toiminto tuo ruudulle listan ylläpitäjän hallussa olevista palvelunumeroista (älysarjoista, kuva 3).
- **Numero** (080091234) tuo valitun Vastaussarjan tiedot (kohta 3/Palvelunumeron hallinnointi)
- **Kirjaudu ulos** –toiminto poistutaan palvelusta.

4 Palvelunumeron hallinnointi

Palvelunumero sivulla ylläpitäjä hallinnoi yksittäistä vastaussarjaa,



Kuva 4. Ylläpitäjän pääsivu, kun vain yksi ylläpidettävä palvelunumero

Kentät

- **Palvelunumero** –kentässä näkyy Vastaussarjaan kytketty palvelu- tai yritysnumero.
- **Aktiivisia agentteja** – kenttä, kertoo kuinka monta agenttia on kytkeytyneen sarjaan.
- **Loppureititys** –kenttä, Vastaussarjan loppureititys. Puhelut ohjataan loppureititykseen silloin kuin vapaita agentteja ei ole.
- **Tila** -kenttä kertoo onko agentti sarjassa ja onko hänellä puhelua



5.2.2024

1. vihreä täplä ● → kyseinen agentti on aktiivinen (eli sarjassa)
 2. punainen täplä ● → kyseinen agentti on passiivinen (eli ulkona sarjasta)
 3. vihreä puhelin 📞 → kyseinen agentti on sarjassa ja vapaana
 4. harmaa puhelin 📞 → kyseinen agentti on passiivinen
 5. punainen puhelin 📞 → kyseinen agentti on aktiivinen ja puhelu käynnissä
- **Aktiivinen** –kenttä valittuna, agentti on kytkeytynyt sarjaan.
 - **Passiivinen** –kenttä valittuna, agentti ei ole kytkeytyneenä sarjaan.
 - **Nimi** –kenttä, agentin nimi
 - **Numero** –kenttä, puhelinnumero johon agentille tulleet puhelut yhdistetään.
 - **Prior.** –kenttä, kertoo agentin priorisointi tason (ei käytössä, asetus aina 1)
 - **Muutettu** – kenttä, agentit salasanan luonti aika ja päivä.
 - **Tila muutettu** –kenttä, ajankohta milloin agentin kytkeytynyt tai poistunut sarjasta.

Toiminnot

- **Palvelunumerot** –toiminto tuo ruudulle listan ylläpitäjän hallussa olevista palvelunumeroista (älysarjoista, kuva 3).
- **Päivitä** –toiminto, painikkeella päivitetään agentti sarjassa tai ulkona tieto (aktiivinen tai passiivinen). Valitse haluttu tila ja paina **Päivitä**-toimintoa. Mikäli Päivitä –tila valitaan muuttamatta agenttien tilaa se päivittää näytön.
- **Lisää agentti** –toiminnolla siirrytään sivulle jolla lisätään uusi agentti sarjaan (kappale 4.1)
- **Muokkaa loppureititystä** –toiminnolla siirrytään sivulle jossa muokataan loppureitityksen puhelinnumeroa.
- **Vaihda salasana** –toiminnolla ylläpitäjä voi vaihtaa oman salasanan.
- **Nimi** –kenttä; valitsemalla agentin nimi siirrytään sivulle jossa muokataan agentin tietoja (esim. salasana, käyttäjätunnus). (kappale 4.4)

4.1 Lisää agentti

Uusi agentti sivulla lisätään uusi agentti Vastaussarjaan.



5.2.2024

Elisa Älysarja - Microsoft Internet Explorer provided by ETY 19.10.2004 v.1.0

File Edit View Favorites Tools Help

Address http://

elisa | Älysarja

Palvelunumerot Kirjaudu ulos

Palvelunumero: 080091234

Uusi agentti

Etunimi: Tero

Sukunimi: Terävä

Puhelinnumero: 0501234566

Käyttäjätunnus: teräväte

Salasana:

Vahvista salasana:

Pin-koodi: 1234

Prioriteetti: 1

Tallenna Peruuta

© Elisa Oyj 2005, v 1.0

Kuva 4.1 Agentin lisäys

Kentät

- **Palvelunumero** –kentässä näkyy Vastaussarjan palvelu- tai yritysnumero.
- **Etunimi** –kenttä; agentin etunimi
- **Sukunimi** –kenttä; agentin sukunimi
- **Puhelinnumero** –kenttä; agentin liittymän puhelinnumero. Tähän puhelinnumeroon ohjataan Vastaussarjan puhelut. Puhelinnumerot laitetaan muodossa esim. 0501234,0912345.
- **Käyttäjätunnus** –kenttä; agentin käyttäjätunnus, minimipituus on 8 merkkiä.
- **Salasana** –kenttä; agentin salasana.
 - Salasanan minimipituus on 8 merkkiä
 - Salasanassa ei voi olla pelkkiä kirjaimia



5.2.2024

- Salasanassa ei voi olla samoja merkkejä peräkkäin.
- **Vahvista salasana** –kenttä; salasana vahvistetaan syöttämällä salasana uudelleen.
- **Pin-koodi** –kenttä; nelinumeroinen pin-koodi, jota käytetään kun agentti käyttää kytkeytymispalvelua puhelimella.
- **Prioriteetti** –;Prioriteetti ei ole käytössä, asetus aina 1.

Toiminnot

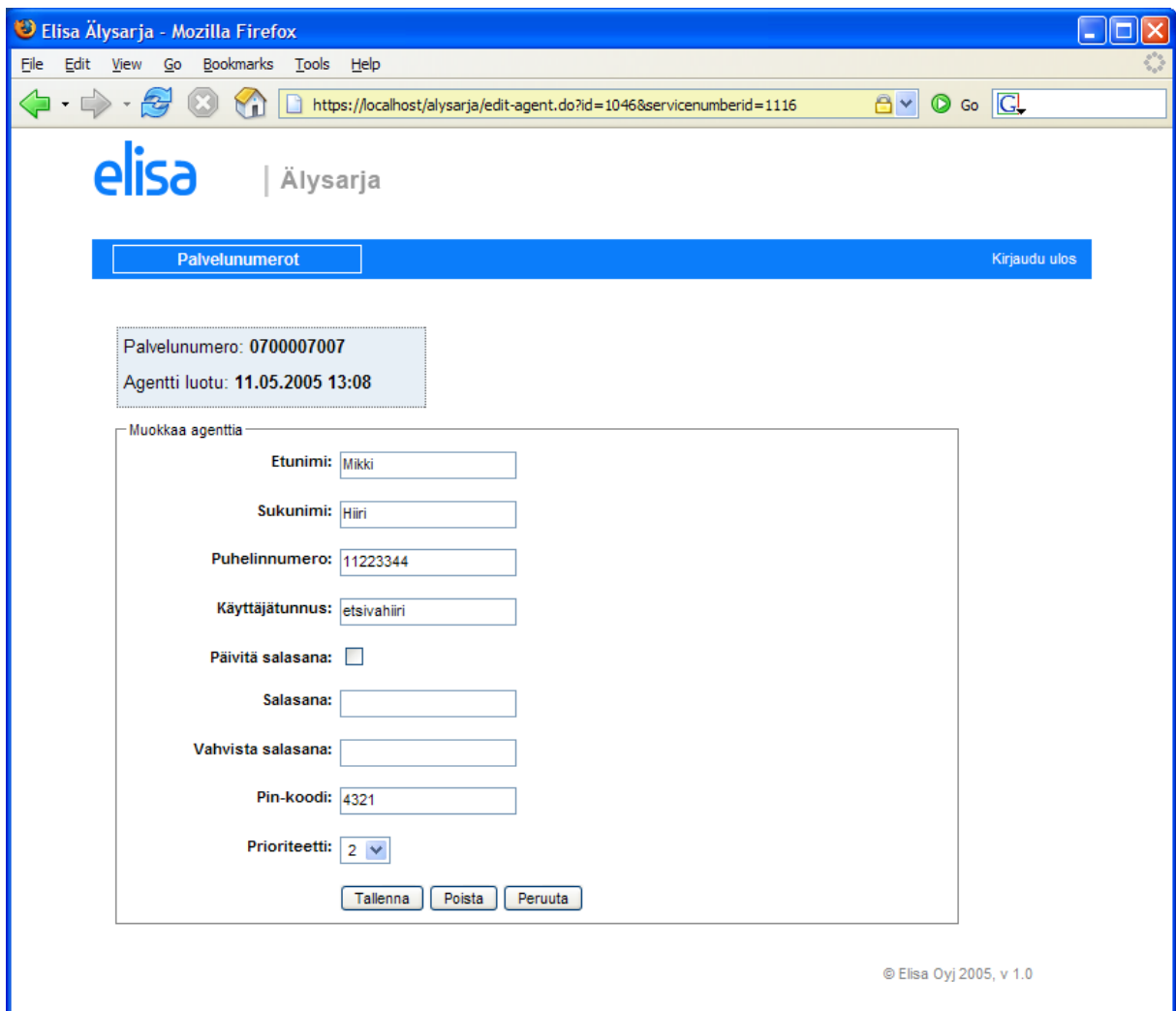
- **Tallenna** –toiminto; , tallentaa tiedot ja palauttaa palvelunumeron hallinnointi sivulle.
- **Peruuta** –toiminto; palauttaa palvelunumeron hallinnointi sivulle.

4.2 Muokkaa agentin tietoja

Vastausarjan ylläpitäjä voi päivittää agentin tietoja ja vaihtaa agentin salasanan, käyttäjätunnuksen, prioriteetin ja pin-koodin. Muokkaa agenttia sivulle päästään palvelunumeron hallintasivulta valitsemalla nimi –sarakeesta agentin nimi.



5.2.2024



The screenshot shows a Mozilla Firefox browser window displaying the Elisa Älysarja web application. The address bar shows the URL: `https://localhost/alyсарja/edit-agent.do?id=1046&servicenumberid=1116`. The page header includes the Elisa logo and the text "Älysarja". A blue navigation bar contains the text "Palvelunumerot" and a "Kirjautu ulos" button. The main content area displays the following information:

- Palvelunumero: 0700007007
- Agentti luotu: 11.05.2005 13:08

Below this information is a form titled "Muokkaa agenttia" (Edit agent) with the following fields and controls:

- Etunimi: Mikki
- Sukunimi: Hiiri
- Puhelinnumero: 11223344
- Käyttäjätunnus: etsivahiiri
- Päivitä salasana:
- Salasana:
- Vahvista salasana:
- Pin-koodi: 4321
- Prioriteetti: 2 (dropdown menu)

At the bottom of the form are three buttons: "Tallenna" (Save), "Poista" (Delete), and "Peruuta" (Cancel). The footer of the page contains the text "© Elisa Oyj 2005, v 1.0".

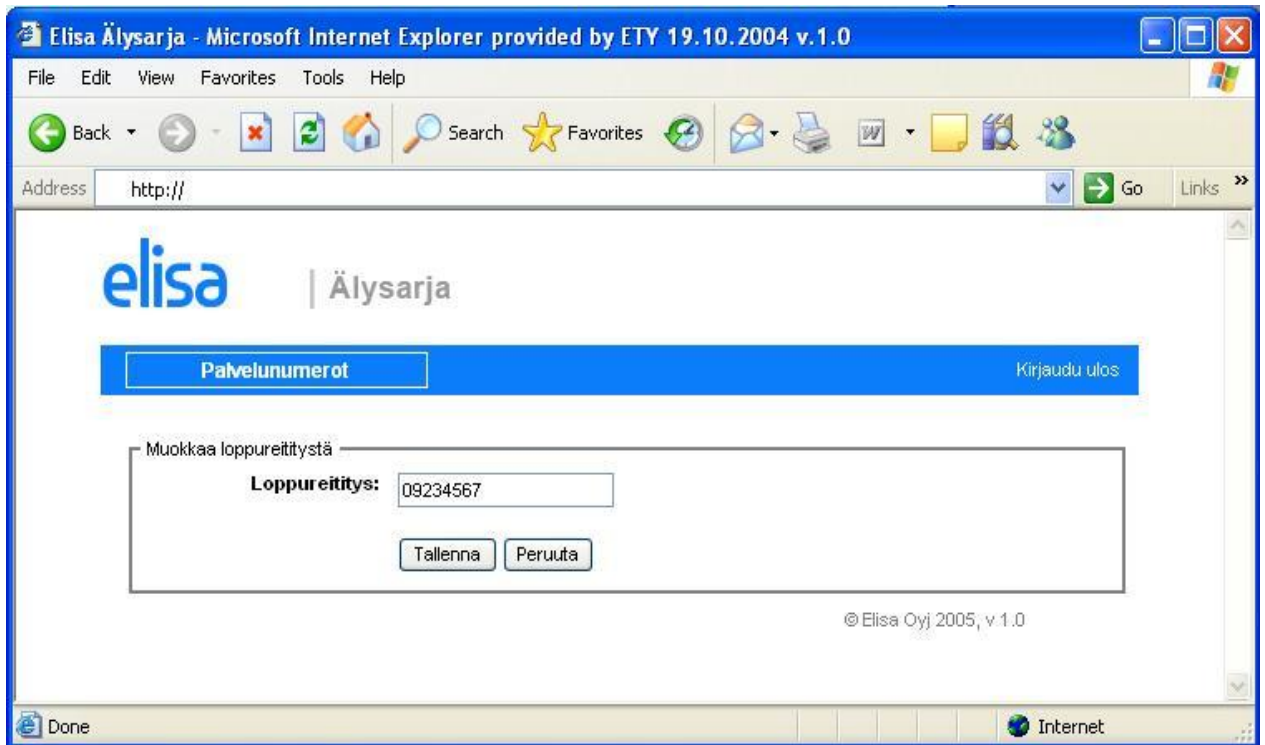
Kuva 4.2 Agentin muokkaus

4.3 Muokkaa loppureititystä

Vastaussarjan loppureititys sivulla hallinnoidaan Vastaussarjan loppureitityksen kohdenumeroa. Loppureitityksen kohdenumeroksi käy normaali liittymännumero muodossa esim. 0912345, 0501234.



5.2.2024



Kuva 4.3 Loppureititysnumeron muokkaus

Toiminnot

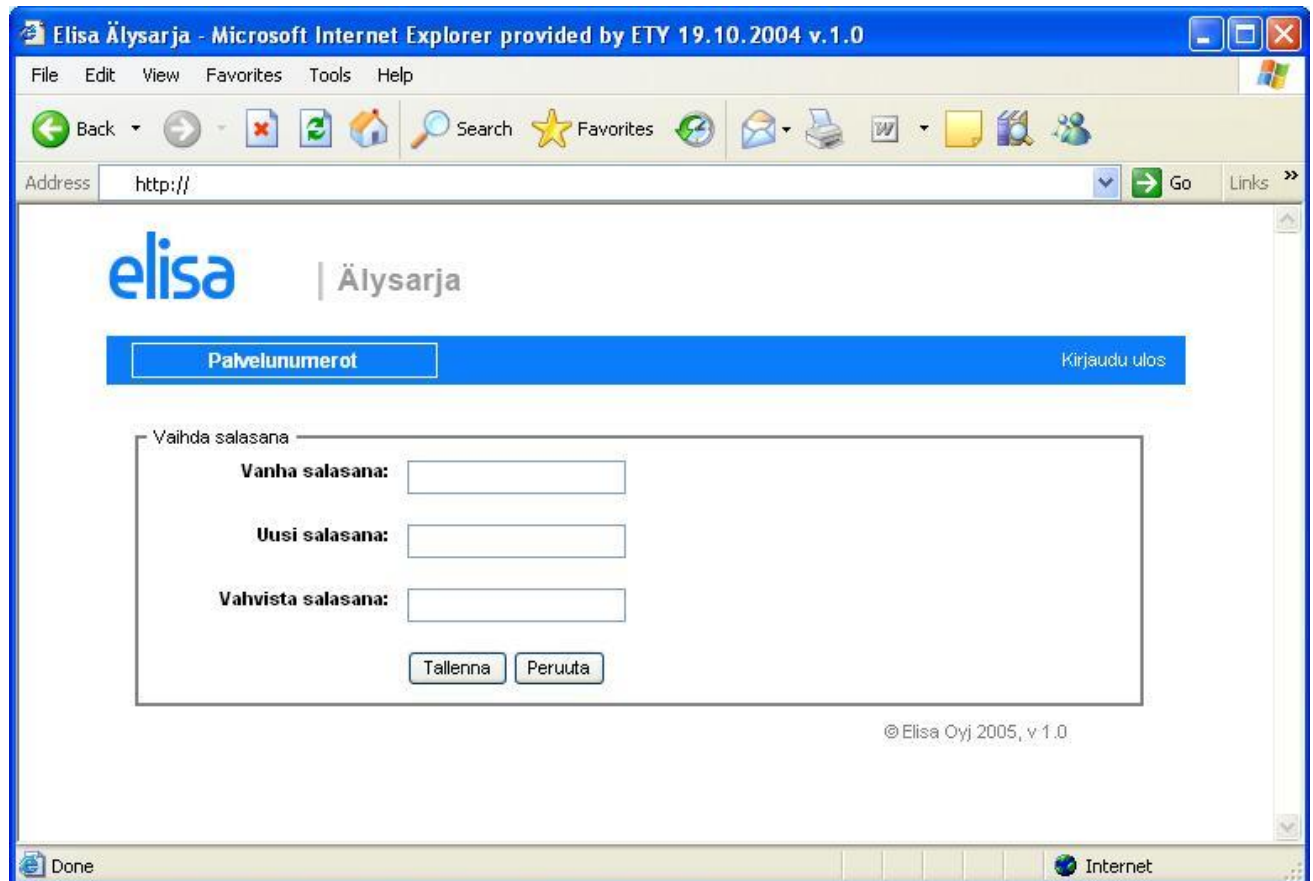
- **Tallenna** –toiminto; , tallentaa tiedot ja palauttaa palvelunumeron hallinnointi sivulle.
- **Peruuta** –toiminto; palauttaa palvelunumeron hallinnointi sivulle.



5.2.2024

4.4 Vaihda salasana (ylläpitäjä)

Vastaussarjan ylläpitäjä voi vaihtaa oman salasanan palvelunumeron hallinnointisivulta valitsemalla **vaihda salasana** -painike. Mikäli ylläpitäjällä on tarvetta vaihtaa yksittäisen agentin salasana, tämä on mahdollista palvelunumeron hallinnointi sivun kautta valitsemalla Nimi -kentästä agentin nimi.



Kuva 4.4 Salasanan muokkaus

Salasana vaihdetaan syöttämällä ensin vanha salasana ja tämän jälkeen kaksi kertaa uusi salasana ja lopuksi painetaan Tallenna-toimintoa.

- Salasana tulee olla 8 – 15 merkkiä
- Salasana ei saa olla sama kuin käyttäjätunnus
- Oltava sekä numeroita että kirjaimia
- Salasanassa ei saa olla useita samoja merkkejä peräkkäin

