

VALOKUIDUN HANKINTA PIENTALOON



1.

Tilaus

Tilaa Valokuitu kotiasi sivullamme olevalla lomakkeella tai soittamalla meille. Aloita tarkistamalla, onko Valokuitu saatavilla alueellasi.



2.

Ratkaisu- suunnittelu

Asiantuntijamme sopii kanssasi tontti- ja sisäverkko-osuuden toteutuksen.



3.

Kuidun rakentaminen

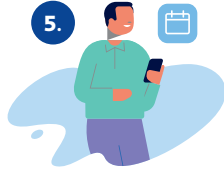
Tonttikaivu suoritetaan toteutussuunnitelman mukaisesti. Piha ennallistetaan kaivun jälkeen mahdollisimman nopeasti.



4.

Kuitukaapelin asennus

Tonttikaivuun päätyttyä kuitu tuodaan talon ulkoseinälle tai sisälle tekniseen tilaan.



5.

Ajan varaaminen kuidun käyttöön- ottoon

Saat tekstiviestin, jolla pääset varaamaan lopullisen kytkennän OmaElisasta tai soittamalla 010 190 280.



6.

Kuidun käyttöönotto

Asiantuntijamme tekee sisäverkon kytkennät, asentaa lisälaitteet ja varmistaa toimivuuden. Anna internetin virrata!

Valokuidun tilaus netissä tai puhelimitse (1)

Saat lisätietoa Elisa Valokuidusta ja voit tehdä tilauksen osoitteessa [elisa.fi/kuitu](https://www.elisa.fi/kuitu) tai puhelimitse puh. 010 263 3525, ma-pe 9-16 (8,35 snt/puhelu + 16,69 snt/min)

Enintään 3 viikkoa tilausvahvistuksen toimituspäivästä.

Kuituyhteyden suunnittelu (2)

Suunnittelija soittaa sopiakseen tonttikatselmuksesta ja käy tarvittaessa paikan päällä. Katselmoinnissa sovitaan mistä kohtaa kuitukaapeli asennetaan tontille, mistä kohtaa se tuodaan taloon sisälle sekä miten sisäverkko toteutetaan kaapeli-TV:n ja laajakaistan osalta. Saat käynnin päätteeksi itsellesi dokumentin suunnitelmasta. Mikäli haluat lisätietoa, ole yhteydessä sähköpostiosoitteeseen, josta suunnitelman sait.

Viimeistään viikkoa ennen sovittua toimituspäivää (päivän näet tilausvahvistuksesta).

Valokuidun rakentaminen (3) sekä asennus (4)

Elisa tekee yleisellä katualueella tapahtuvasta rakentamisesta tarvittavat lupahakemukset kunnalle/ kaupungille, jos kuituvalmiutta ei ole jo aiemmin tehty tontin rajalle.

Kuidun asentaminen tontille

Uudisrakennuksissa kaapeli asennetaan talon rakennusvaiheessa asiakkaan tekemään tonttiputkitukseen. Valmiiksi rakennetuissa rakennuksissa kaivutyöt tehdään matalakaivuuna 30-40 cm syvälle asennushaittoja välttämällä.

Kuidun asentaminen kiinteistöön

Kuitupäätekotelo asennetaan joko tekniseen tilaan tai talon ulkoseinään. Joissakin tapauksissa vaaditaan toinen käynti, jossa kuitu liitetään aiemmin asennettuun koteloon.

Viikon sisällä edellisen vaiheen päättymisestä.

Ajanvaraus (5) sekä laajakaistan käyttöönotto (6)

Ajanvaraus laajakaistan ja kaapeli-TV:n käyttöönottoa varten

Kun kaikki loput valmistelut on valmiina, saat tekstiviestin ja pääset varaamaan itsellesi sopivan päivän liittymäsi lopullista kytkentää varten [OmaElisasta](https://www.elisa.fi/omaelisasta) tai soittamalla 010 190 280.

Loppukytkennän sopiminen

Asentaja soittaa ja sopii tarkan asennusajan valitsemallesi päivälle. Hän tuo mukanaan tarvittavat laitteet, kytkenee talosi sisällä ja varmistaa lopuksi liittymäsi toimivuuden.

- Kuitumuunnin kytketään aina.
- Mikäli olet tilannut kaapeli-TV:n, liitetään kuidusta tuleva kaapeli olemassa olevaan antennisisäverkkoon.
- Mesh-laitteet asennetaan toimintakuntoon mikäli ne kuuluvat sopimukseesi.

Tyytyväisyyskysely

Palautekysely kuituyhteyden asennuksesta tulee 1-2 kk kuluttua asennuksen valmistumisesta.

Mikäli tarvitset lisätietoa asentamiseen liittyen voit jättää soittopyynnön kuituliittymien asiakaspalveluun 010 190 280.

[elisa.fi/kuitu](https://www.elisa.fi/kuitu)
[elisa.fi/omaelisasta](https://www.elisa.fi/omaelisasta)

elisa