

**Elisa Vastausarja
Agentti
Käyttöohjeet**
v. 1.0



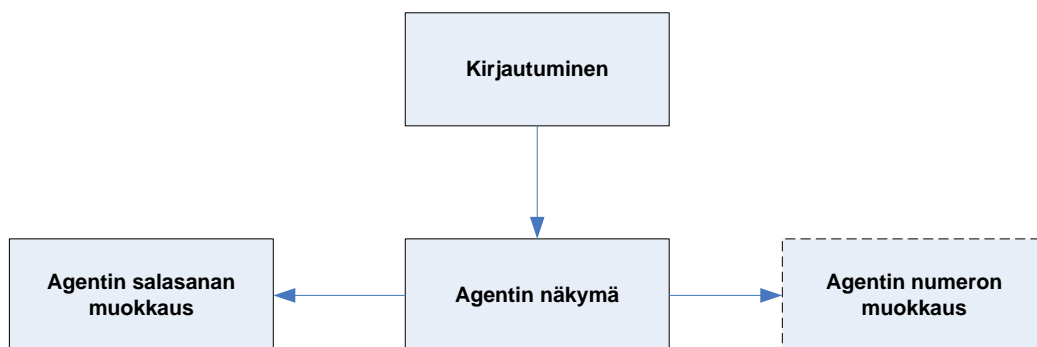
5.2.2024

Agentin OHJEET

1 Yleistä

Agentit

- Voivat muuttaa tilaansa palvelunumerossa



Kuva 1. Agentin näkymät

Huom.

Mikäli avointa sivua ei käytetä 30 minuutin aikana, on käyttäjän kirjaututtava järjestelmään uudelleen.



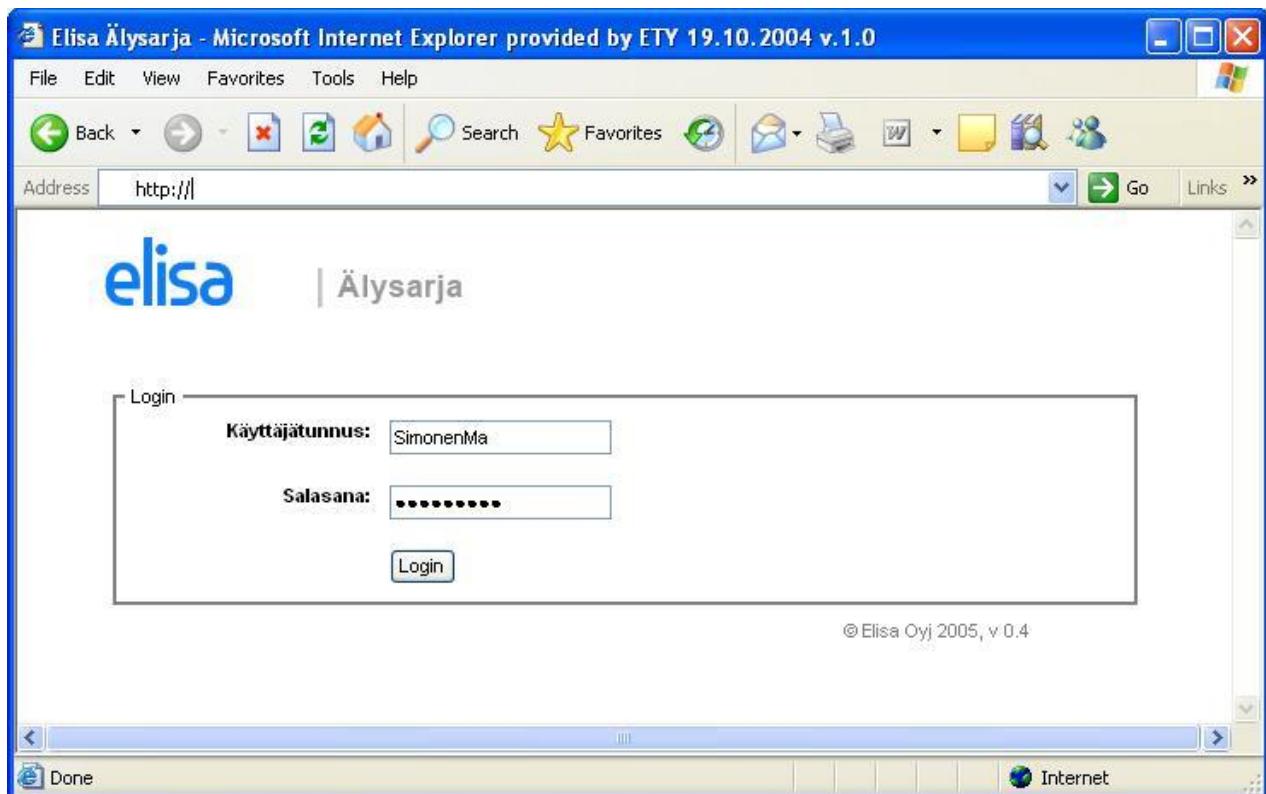
5.2.2024

2 Aloitusivu <https://inaly.elisa.fi/alyсарja>

Palvelua käytetään tietokoneen web-selaimella esim. Internet Explorer

Palvelun aloitusivulle päästään osoitteesta <https://inaly.elisa.fi/alyсарja>.

**HUOM: Vaihda salasana ensimmäisellä käyttökerralla.
Ohjeet löydät kappaleesta 4.**



Kuva 2. Järjestelmään kirjautuminen

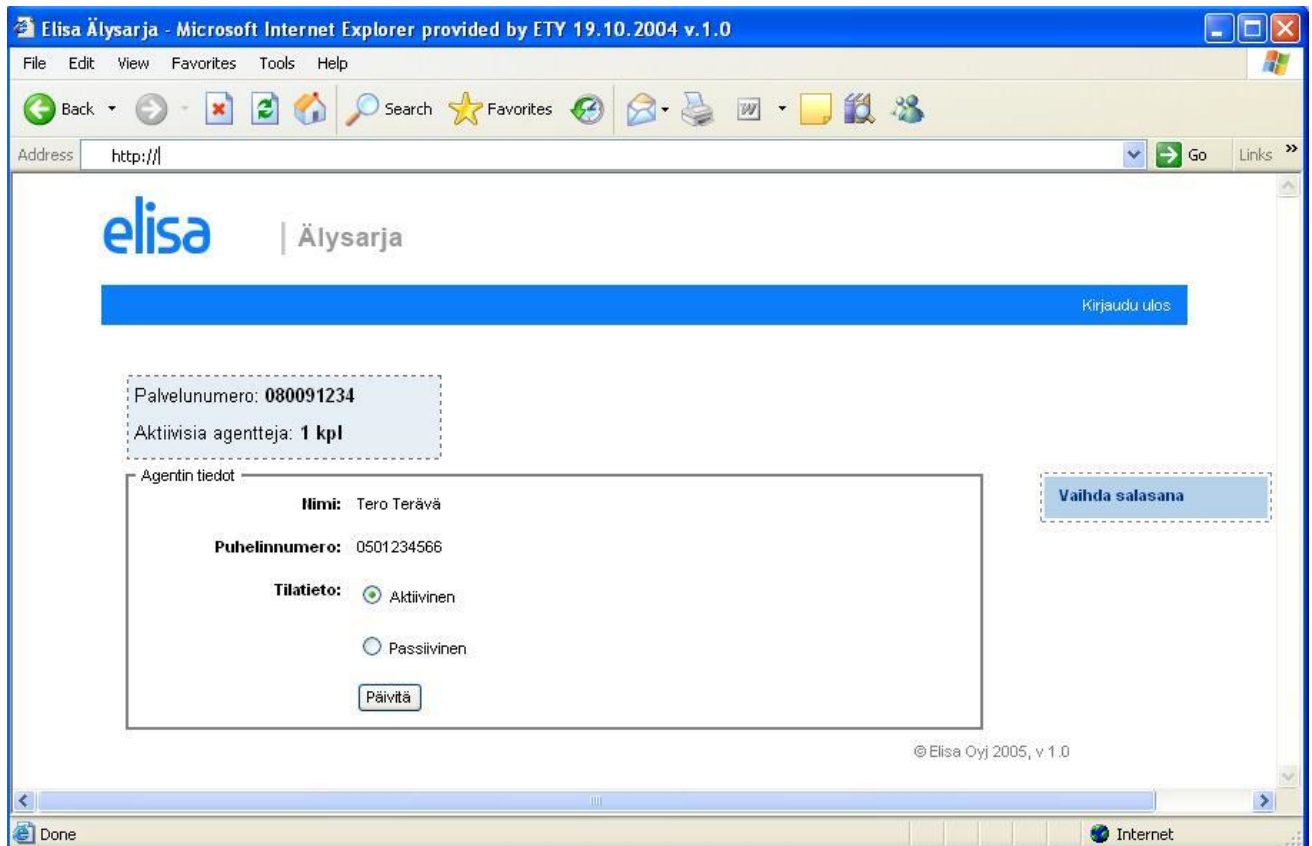
Täydennä aukeavaan login-ikkunaan toimitusvahvistuksessa ilmoitettu **käyttäjätunnus** ja **salasanasi** ja valitse **Login**-toiminto.



5.2.2024

3 Agentin näkymä

Agentti voi näkymässä vaihtaa tilaansa ja siirtyä näkymään, jossa hän voi vaihtaa salasanaansa **Vaihda salasana** –toiminnolla.



Kuva 3. Agentin oma näkymä

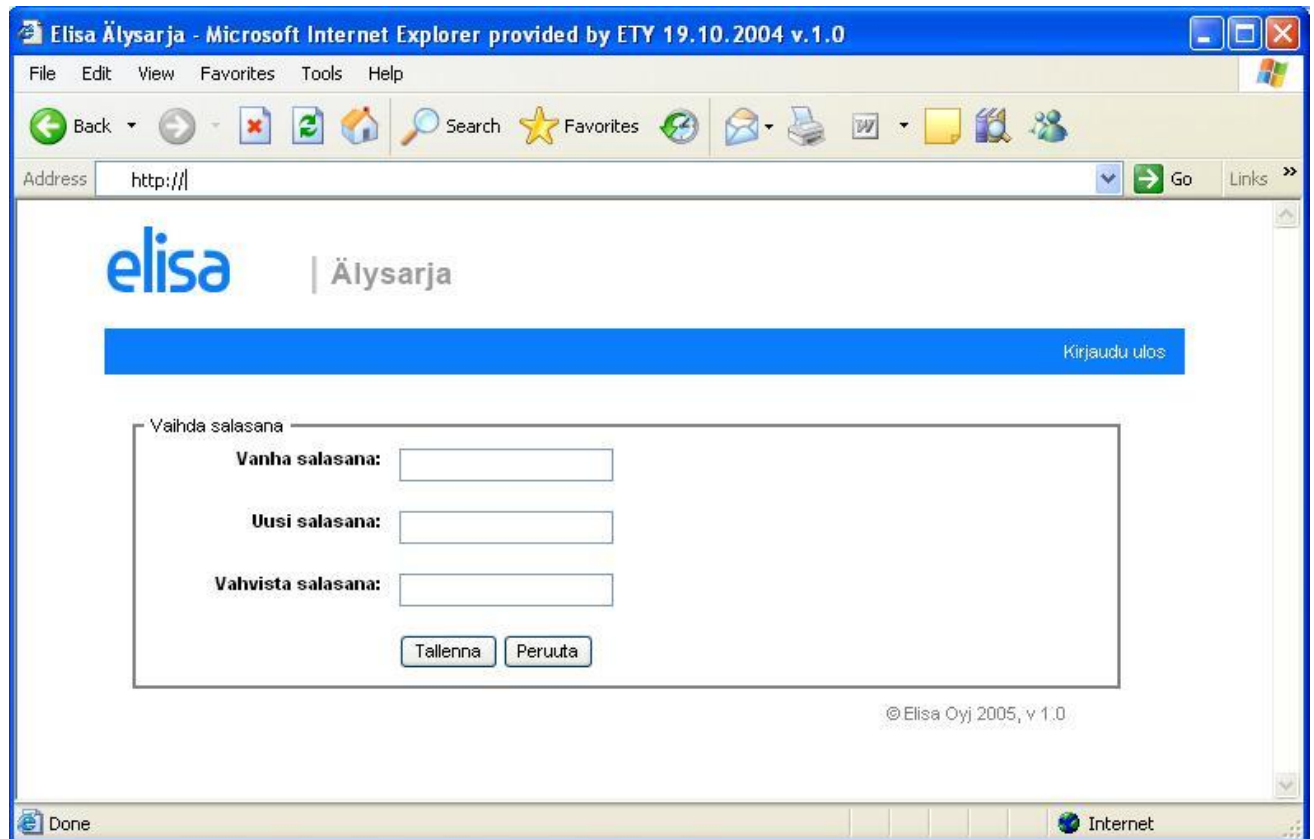
Tilanvaihto tapahtuu valitsemalla aktiivinen tai passiivinen ja painamalla **Päivitä** –toiminto.



5.2.2024

4 Vaihda salasana

Agentti voi vaihtaa oman salasanan agentin pääsivulta valitsemalla **Vaihda salasana** -toiminto.



Kuva 4. Salasanan muokkaus

Salasana vaihdetaan syöttämällä ensin vanha salasana ja tämän jälkeen kaksi kertaa uusi salasana ja lopuksi painetaan **Tallenna**-toimintoa.

- Salasana tulee olla 8 – 15 merkkiä
- Salasana ei saa olla sama kuin käyttäjätunnus
- Salasanassa on oltava sekä numeroita että kirjaimia
- Salasanassa ei saa olla useita samoja merkkejä peräkkäin

