

## Kaapelin sijoitusoikeuspalvelu

Hinnoittelu perustuu kahteen eri hintavyöhykkeeseen.

Vyöhyke 1 kattaa alueet Helsingin, Jyväskylän, Joensuun, Riihimäen, Kotkan, Tampereen, Raahen, Ylivieskan, Vaasan, Seinäjoen ja Kokkolan kaupunkien ydinkeskusta-alueista. Vyöhykealuekartat ovat sivulla 2 ja 3.

Vyöhyke 2 kattaa muut alueet, jotka eivät ole määritelty Vyöhyke 1:ssä.

Kaapelin sijoitusoikeus	
Vyöhyke 1	0,32 €/putkimetri/kk
Vyöhyke 2	0,21 €/putkimetri/kk
Kaapelijatkoksen tai läpivientiputken sijoitusoikeus, kaapelikaivo	4,59 €/kk
Saatavuuskysely on/ei tilausta*	70 €
Sijoitusoikeuden toimitusmaksu/500 m**	420 €
Sijoitusoikeuden kaapelinjättömaksu (max. 3000 m)***	1200 €

Yli 1 000 metrin yhtenäinen sijoitusoikeus voidaan tarjota kertakorvauksella. Tällöin sopimus tehdään vähintään 5 vuodeksi.

Tienalituksen sijoitushinta on kaksinkertainen.

\* Kaapelireitin edellyttämän vapaan kapasiteetin saatavuudesta on ensin tehtävä selvitys. Mikäli saatavuuskyselyyn on vastattu määräajassa ja sijoitusoikeus on voitu myöntää, mutta se ei johda tilaukseen, voidaan saatavuuskyselyn perusteella tehdystä selvitystyöstä periä korvaus.

\*\* Kaapelin sijoitusoikeuden toteutuksen yhteydessä tehtävän suunnittelun, reitin näytön ja lopputarkastuksen osalta peritään toimitusmaksu, joka käsittää maksimissaan 500 metrin pituisen reitin toimituksen. Ylimääräisistä töistä, kuten kanavan tai putken ennakkotarkastus, sovitaan erikseen.

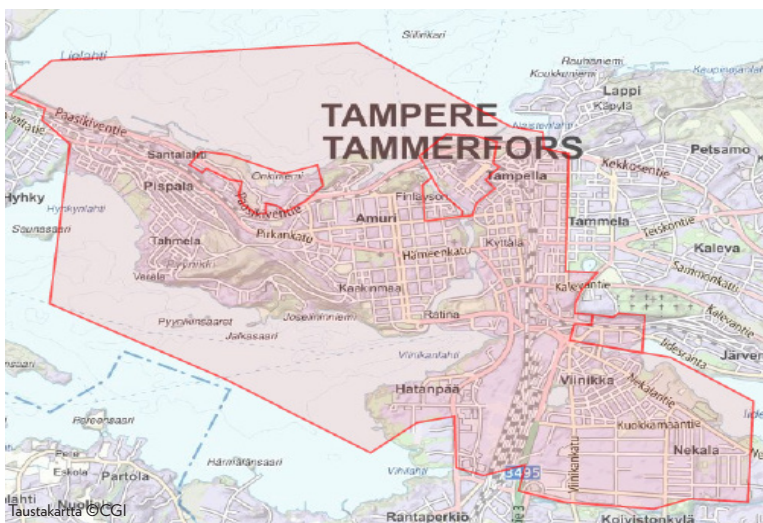
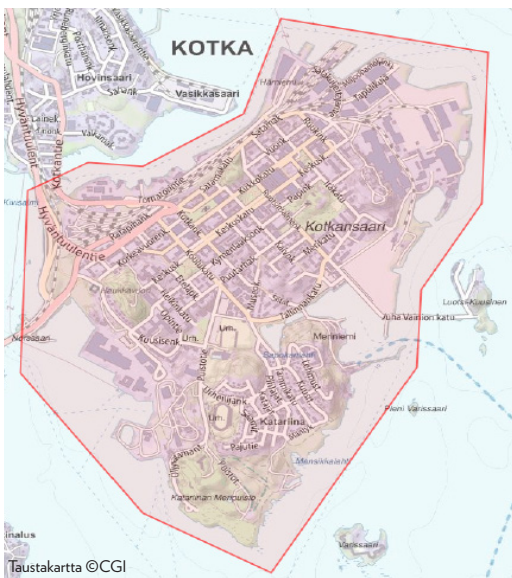
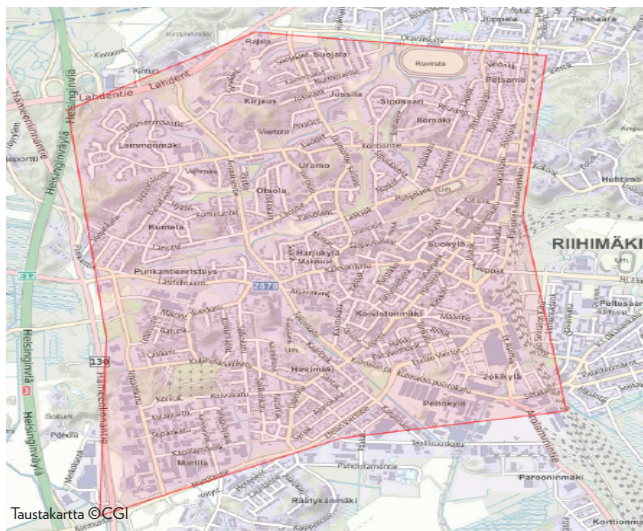
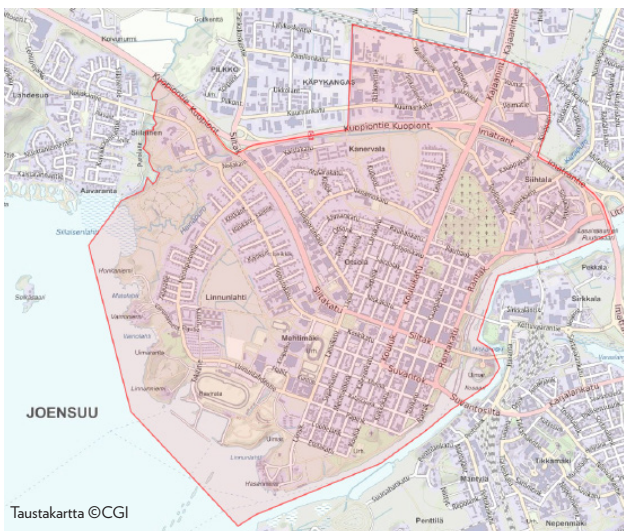
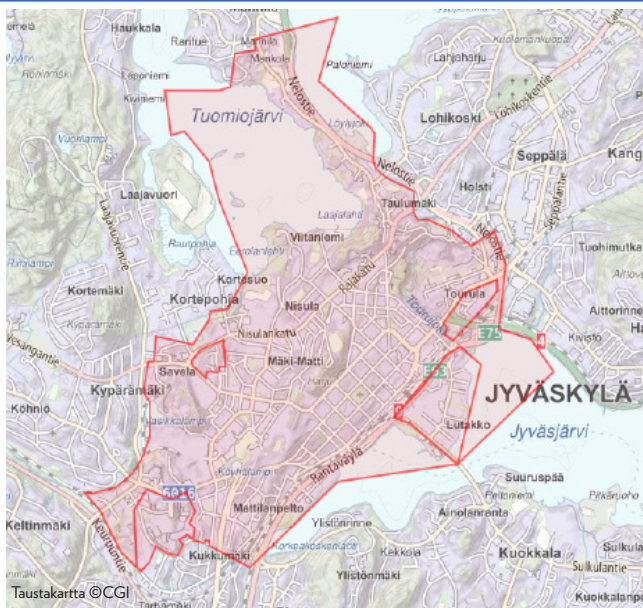
\*\*\* Sijoitusoikeuden kaapelinjättömaksu veloitetaan tapauskohtaisesti erikseen sovittaessa, mikäli sopimuksen purkauksessa kaapelia ei pystytä poistamaan sijoitusoikeussopimuksen määrittämästä putkituksesta. Yli 3000 metrin pitkän sijoitusoikeuden jättömaksu käsitellään tapauskohtaisesti.

Tilauksen muutos-, peruutus- ja kiirehtimismaksu. Kiinteän verkon tuotteet.	
Tilauksen toimitus kiirehdittynä	2 x tuotteiden toimitushinta
Vahvistetun tilauksen muuttaminen, jolla on vaikutusta toimituksen sisältöön tai toimitusaikatauluun	50 % alkuperäisen tuotteen toimitusmaksusta (toimitettujen tuotteiden toimitusmaksujen lisäksi)
Vahvistetun tilauksen muuttaminen, jolla ei ole vaikutusta alkuperäisen tilauksen toimitukseen	Toimitusmaksuun lisätään 10 € suuruinen tilauskäsitelymaksu
Vahvistetun tilauksen peruuttaminen	50 % peruutettujen tuotteiden toimitusmaksusta
Tilauksen peruutukset jo toimitetuista tuotteista	Toimitusmaksun lisäksi tuotteista laskutetaan 1kk kuukausimaksu

Hinnasto on voimassa 1.1.2024 alkaen ja voimassa toistaiseksi.

Hinnat on ilmoitettu ilman arvonlisäveroa ja lopullisiin hintoihin lisätään kulloinkin voimassa olevat verot ja mahdolliset muut viranomaismaksut.

# Elisa Carrier Business



# Elisa Carrier Business

