

Elisa Ethernet Kiinteä Yhteys

Elisa Ethernet Kiinteä Yhteys on Point-to-Point-tyyppinen tiedonsiirtopalvelu, joka siirtää Ethernet-kehysiä päätepisteidensä välillä. Protokollapinon referenssimallissa palvelu sijoittuu kerrokselle kaksi. Ethernet-tekniikan luonteen mukaisesti palvelu on läpinäkyvä ylempien protokollakerrosten suhteen. Kahden pisteen välinen Ethernet-siirtoyhteys on luonteeltaan suljettu, eli se on eristetty muista vastaavista palveluista. Palvelu on saatavilla useilla eri nopeuksilla Suomessa valtakunnallisesti sekä valituissa kohteissa kansainvälisesti.

Palvelun sisältö

Elisa Ethernet Kiinteä Yhteys -palvelu koostuu kahdesta päätepisteestä ("liittymästä"), jotka toimitetaan tilattuihin osoitteisiin, sekä näiden välisestä loogisesta tiedonsiirtokanavasta (EVC, Ethernet Virtual Circuit).

Elisa Ethernet Kiinteä Yhteys -palvelun sisältö on seuraava:

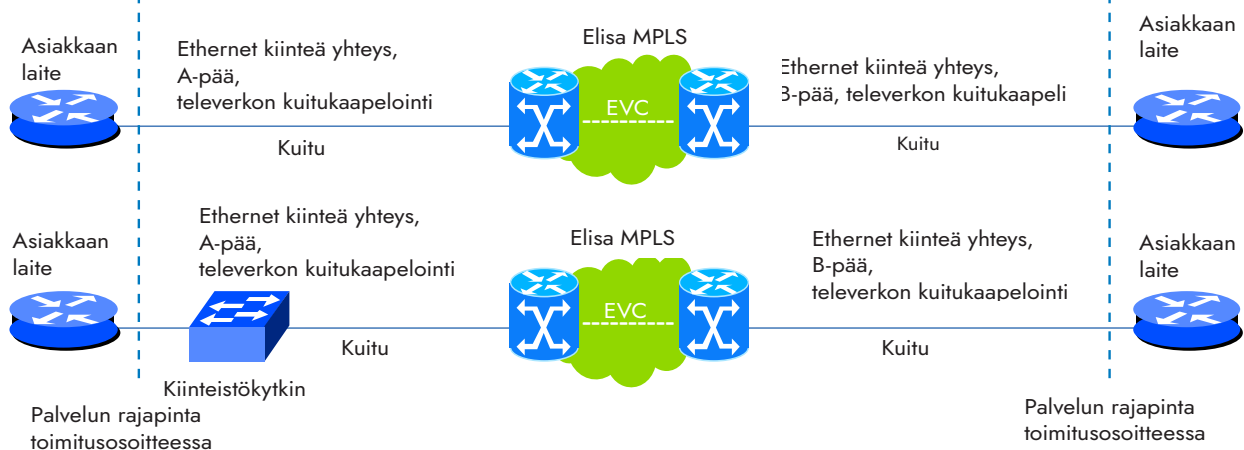
- Kuidulla toteutetuissa liittymäyhteyksissä luovutusrajapinta talojakamossa vaihtelee kapasiteetin ja kuituliittymäyhteyden pituuden perusteella:
- Enintään 1 Gbit/s yhteyksissä yksimuotokuitu 1000Base-BX10-D, jolloin asiakaslaitteessa on käytettävä liitäntää 1000Base-BX10-U.

- Enintään 1 Gbit/s yhteyksissä kuituliittymäyhteyden ollessa yli 10 km yksimuotokuitu 1000Base-LX, eli kuituliittymäyhteys toteutetaan kuituparilla.
- 2 – 10 Gbit/s yhteyksillä yksimuotokuitu 10GBase-BX10-D, jolloin asiakaslaitteessa on käytettävä liitäntää 10GBase-BX10-U.
- 2 – 10 Gbit/s yhteyksillä kuituliittymäyhteyden ollessa yli 10 km yksimuotokuitu 10GBASE-ER, eli kuituliittymäyhteys toteutetaan kuituparilla.

- Point-to-Point -tyyppinen Ethernet-liikenteen kytkentä liittymien välillä perusliikenneluokassa ("Best Effort")
- Elisa SLA peruspalvelutaso

Palvelun sisältöä voidaan täydentää myöhemmin tässä dokumentissa kuvatuilla lisäpalveluilla. Palvelun tuottaminen perustuu Elisan valtakunnalliseen ja kansainväliseen MPLS-verkkoon (Multiprotocol Label Switching). Elisan MPLS-verkon runkoverkkolaitteet on kahdennettu joko laitetasolla - virtalähde, kontrolli-/ prosessorikortti - tai toisiaan varmistamalla laiteparilla. Runkolaitteiden väliset fyysiset valokuituyhteydet on kahdennettu eriytettyillä reiteillä. Looginen varmistus toteutuu runkolaitteiden eri protokollia ja mekanismeja hyödyntäen ja vikatapauksessa uudelleen reititys tapahtuu nopeasti.

Elisa Ethernet kiinteä yhteys-palvelun referenssimalli, kaksi esimerkkitapausta



Yhteys toteutetaan tilausvahvistuksessa vahvistetulla nopeudella ja liittymäyhteystekniikalla. A- ja B-päässä palvelun nopeus on sama.

Kertamaksu Kiinteä Yhteys	
Toimitusmaksu	1250 €

Kuukausimaksu	
Kapasiteetti 10M	330 €
Kapasiteetti 20M	365 €
Kapasiteetti 50M	406 €
Kapasiteetti 100M	490 €
Kapasiteetti 200M	512 €
Kapasiteetti 500M	578 €
Kapasiteetti 1G	690 €
Kapasiteetti 2G	780 €
Kapasiteetti 5G	980 €
Kapasiteetti 10G	1230 €

Kiinteän yhteyden molemmat päät tulee olla samalla Elisan HVM-alueella. Elisan HVM-alueiden ja muiden alueiden väliset kiinteät yhteydet hinnoitellaan tarjouksen mukaan.

Lopullinen saatavuus selviää saatavuuskyselyn tai tilauksen yhteydessä. Hinnat koskevat valmiiseen Elisan verkkoon kytkettäviä yhteyksiä. Mikäli sopimuksen syntymisen jälkeen operaattoriasiakkaan vaatimuksesta sopimuksen sisältöä tai palveluratkaisua muutetaan tai sopimus puretaan, Elisalla on oikeus laskuttaa muutoksesta aiheutuvat lisäkustannukset ja -työt erikseen. Tämä hinnasto on voimassa 20.03.2024. Hinnat on ilmoitettu ilman arvonlisäveroa ja lopullisiin hintoihin lisätään kulloinkin voimassa olevat verot ja mahdolliset muut viranomaismaksut. Kiinteistöjen sisäverkkoyhteydet eivät sisälly hinnaston hintoihin. Palveluun sovelletaan Elisan Operaattorituotteiden yleisiä sopimusehtoja.

Traficom in määrittelemät markkina-alueet

Elisan HMY-alueet markkinalla 4							
Alue 12							
Espoo	Hausjärvi	Helsinki	Inkoo	Järvenpää	Karkkila	Kerava	Kirkkonummi
Loppi	Nurmijärvi	Riihimäki	Sipoo	Siuntio	Tuusula	Vantaa	Vihti
Alue 56							
Kotka							
Alue 61							
Lempäälä	Nokia	Orivesi	Pirkkala	Tampere	Vesilahti	Ylöjärvi	
Alue 4							
Alavieska	Haapavesi	Halsua	Kalajoki	Kannus	Kokkola	Kruunupyy	Lestijärvi
Merijärvi	Nivala	Oulainen	Pyhäjoki	Raahe	Reisjärvi	Sievi	Siikajoki
Toholampi	Ylivieska						
Alue 18							
Haapajärvi	Hankasalmi	Joutsa	Kannonkoski	Karstula	Keuruu	Kinnula	Kivijärvi
Konnevesi	Kyyjärvi	Kärsämäki	Laukaa	Multia	Pihtipudas	Pyhäjärvi	Pyhäntä
Saarijärvi	Siikalatva	Soini	Toivakka	Uurainen	Äänekoski		
Alue 32							
Ilmajoki	Isojoki	Karjajoki	Kauhajoki	Kurikka	Laihia	Mustasaari	Teuva
Vaasa	Vöyri						
Alue 33							
Ilomantsi	Joensuu	Kontiolahti	Liperi	Outokumpu	Polvijärvi	Rääkkylä	
Alue 34							
Isokyrö	Kauhava	Kuortane	Lapua	Seinäjoki			
Alue 37							
Juuka	Lieksa	Nurmes	Valtimo				
Alue 65							
Luumäki							
Alue 70							
Muurame							
Alue 74							
Oripää	Pöytyä						
Alue 75							
Paimio	Sauvo						
Alue 81							
Raisio							
Alue 86							
Suonenjoki							